

מדריך למשתמש של Dell Latitude E6520




דגם תקינה P15G
סוג תקינה P15G001


הערות, התראות ואזהרות

 הערה:

"הערה" מציינת מידע חשוב המסייע להשתמש במחשב ביתר יעילות.

 התראה:

"התראה" מציינת נזק אפשרי לחומרה או אובדן נתונים, במקרה של אי ציות להוראות..

 אזהרה:

"אזהרה" מציינת אפשרות של נזק לרכוש, פגיעה גופנית או מוות.

המידע בפרסום זה עשוי להשתנות ללא הודעה.

© 2011 Dell Inc. כל הזכויות שמורות.

כל איסור מוחלט על העתקה מכל סוג של חומרים אלה ללא הרשאה בכתב מ-Dell Inc.

סימנים מסחריים שבשימוש בטקסט זה: Dell™, Dell Precision™, Dell Precision™, Precision ON™, ExpressCharge™, Latitude™, Latitude ON™, OptiPlex™, Vostro™ ו-Wi-Fi Catcher™ הם סימנים מסחריים של Dell Inc. Intel® Corporation בארה"ב ובמדינות אחרות. AMD® הוא סימן מסחרי רשום ו-AMD Phenom™, AMD Opteron™, AMD Sempron™, AMD Athlon™, AMD Radeon™ ו-ATI FirePro™ הם סימנים מסחריים של Advanced Micro Devices, Inc. Windows Vista®, Windows Vista®, MS-DOS®, Windows® ו-Microsoft® הם סימנים מסחריים של Microsoft Corporation בארצות הברית ו/או במדינות אחרות. Blu-ray Disc Association (BDA) הוא סימן מסחרי בבעלות Office Outlook® המילה Bluetooth® היא סימן מסחרי רשום בבעלות SIG, Inc Bluetooth® וכל שימוש של סימן על-ידי Dell Inc נעשה ברשיון. Wi-Fi® הוא סימן מסחרי רשום של Wireless Ethernet Compatibility Alliance, Inc.

ייתכן שייעשה שימוש בסימנים מסחריים ובשמות מסחריים אחרים בפרסום זה כדי להתייחס לישויות הטוענות לבעלות על הסימנים והשמות, או למוצרים שלהן. Dell Inc מוותרת על כל חלק קנייני בסימנים מסחריים ושמות מסחריים פרט לאלה שבבעלותה.

07 – 2011

Rev. A00

תוכן עניינים

2.....הערות, התראות ואזהרות

9.....פרק 1: טיפול במחשב

9..... לפני עבודה בתוך גוף המחשב

10..... כלים מומלצים

11..... כיבוי המחשב

11..... לאחר עבודה בתוך גוף המחשב

13.....פרק 2: כרטיס (SD Secure Digital)

13..... הסרת כרטיס ה- (SD Secure Digital)

13..... התקנת כרטיס ה- (SD Secure Digital)

15.....פרק 3: כרטיס ExpressCard

15..... הסרת כרטיס ה- ExpressCard

15..... התקנת כרטיס ה- ExpressCard

17.....פרק 4: תקע מחבר מודם

17..... הסרת תקע מחבר המודם

17..... התקנת תקע מחבר המודם

19.....פרק 5: סוללה

19..... הסרת הסוללה

19..... התקנת הסוללה

21.....פרק 6: כרטיס (SIM) Subscriber Identity Module

21..... הסרת כרטיס ה- (SIM Subscriber Identity Module)

21..... התקנת כרטיס ה- (SIM Subscriber Identity Module)

23.....פרק 7: כונן קשיח

23..... הסרת הכונן הקשיח

24..... התקנת הכונן הקשיח

פרק 8: כונן אופטי

25..... הסרת הכונן האופטי

27..... התקנת הכונן האופטי

פרק 9: כיסוי הבסיס

29..... הסרת כיסוי הבסיס

30..... התקנת כיסוי הבסיס

פרק 10: זיכרון

31..... הסרת הזיכרון

32..... התקנת הזיכרון

פרק 11: כרטיס Bluetooth

33.....Bluetooth - הסרת כרטיס ה-

34.....Bluetooth - התקנת כרטיס ה-

פרק 12: סוללת מטבע

35..... הסרת סוללת המטבע

35..... התקנת סוללת המטבע

פרק 13: כרטיס מודם

37..... הסרת כרטיס המודם

38..... התקנת כרטיס המודם

פרק 14: מחבר מודם

39..... הסרת מחבר המודם

41..... התקנת מחבר המודם

פרק 15: כרטיס רשת תקשורת מקומית אלחוטית (WLAN)

43..... (WLAN) הסרת כרטיס רשת התקשורת המקומית האלחוטית

44..... (WLAN) התקנת כרטיס רשת התקשורת המקומית האלחוטית

פרק 16: כרטיס רשת תקשורת מרחבית אלחוטית (WWAN)

- 45..... הסרת כרטיס רשת התקשורת המרחבית האלחוטית (WWAN)
46..... התקנת כרטיס רשת התקשורת המרחבית האלחוטית (WWAN)

פרק 17: מחבר חשמל

- 47..... הסרת מחבר החשמל
48..... התקנת מחבר החשמל

פרק 18: גוף קירור

- 49..... הסרת גוף הקירור
50..... התקנת גוף הקירור

פרק 19: מעבד

- 51..... הסרת המעבד
52..... התקנת המעבד

פרק 20: מסגרת המקלדת

- 53..... הסרת מסגרת המקלדת
54..... התקנת מסגרת המקלדת

פרק 21: מקלדת

- 55..... הסרת המקלדת
57..... התקנת המקלדת

פרק 22: משענת כף היד

- 59..... הסרת מכלול משענת כף היד
60..... התקנת מכלול משענת כף היד

פרק 23: קורא כרטיס חכם

- 63..... הסרת קורא הכרטיס החכם
64..... התקנת קורא הכרטיס החכם

פרק 24: תא ExpressCard

- 65..... הסרת תא ה-ExpressCard

66.....ExpressCard התקנת תא ה-

פרק 25: לוח מתג אלחוט

67..... הסרת לוח מתג האלחוט

68..... התקנת לוח מתג האלחוט

פרק 26: לוח מערכת

69..... הסרת לוח המערכת

72..... התקנת לוח המערכת

פרק 27: רמקול

73..... הסרת הרמקולים

75..... התקנת הרמקולים

פרק 28: לוח קלט/פלט

77..... הסרת לוח הקלט/פלט

79..... התקנת לוח הקלט/פלט

פרק 29: מכלול הצג

81..... הסרת מכלול הצג

84..... התקנת מכלול הצג

פרק 30: מסגרת הצג

85..... הסרת מסגרת הצג

85..... התקנת מסגרת הצג

פרק 31: לוח הצג

87..... הסרת לוח הצג

88..... התקנת לוח הצג

פרק 32: מצלמה

89..... הסרת המצלמה

89..... התקנת המצלמה

פרק 33: מפרט.....91

91..... מפרט טכני

פרק 34: הגדרת מערכת.....97

97..... סקירה על הגדרת המערכת

97..... כניסה להגדרת המערכת

97..... אפשרויות התפריט System Setup (הגדרת המערכת)

פרק 35: אבחון.....111

111..... נוריות מצב התקנים

111..... נוריות מצב סוללה

111..... קודי שגיאה של נוריות

פרק 36: פנייה אל Dell.....113

113..... Dell פנייה אל

לפני עבודה בתוך גוף המחשב

פעל לפי הנחיות הבטיחות הבאות כדי לסייע בהגנה על המחשב מפני נזק אפשרי וכדי לסייע בהבטחת בטיחותך האישית. אלא אם צוין אחרת, כל הליך מניח שמתקיימים התנאים הבאים:

- ביצעת את הפעולות המפורטות בסעיף 'עבודה בתוך גוף המחשב'.
- קראת את הוראות הבטיחות המצורפות למחשב.
- רכיב ניתן להחלפה או - אם נרכש בנפרד - להתקנה על ידי ביצוע הליך ההסרה בסדר הפוך.

אזהרה:



לפני עבודה בתוך גוף המחשב, קרא את הוראות הבטיחות שנלוות למחשב. לקבלת מידע נוסף על נוהלי הבטיחות המומלצים, עיין ב-Regulatory Compliance Homepage באתר www.dell.com/regulatory_compliance.

התראה:



ישנם תיקונים רבים שרק טכנאי שירות מוסמך יכול לבצע. עליך לבצע פתרון בעיות ותיקונים פשוטים בלבד כפי שמתיר תיעוד המוצר, או בהתאם להנחיות של השירות המקוון או השירות הטלפוני ושל צוות התמיכה. האחריות אינה מכסה נזק שייגרם עקב טיפול שאינו מאושר על-ידי Dell. קרא את הוראות הבטיחות המפורטות שצורפו למוצר ופעל על-פיהן.

התראה:



כדי למנוע פריקה אלקטרוסטטית, פרוק מעצמך חשמל סטטי באמצעות רצועת הארקה לפרק היד או נגיעה במשטח מתכת לא צבוע, כגון מחבר בגב המחשב.

התראה:



טפל ברכיבים ובכרטיסים בזהירות. אל תיגע ברכיבים או במגעים בכרטיס. החזק כרטיס בשוליו או בתושבת ההרכבה ממתכת. יש לאחוז ברכיבים כגון מעבד בקצוות ולא בפנינים.

התראה:



בעת ניתוק כבל, יש למשוך את המחבר או את לשונית המשיכה שלו ולא את הכבל עצמו. כבלים מסוימים מצוידים במחברים עם לשוניות נעילה; בעת ניתוק כבל מסוג זה, לחץ על לשוניות הנעילה לפני ניתוק הכבל. בעת הפרדת מחברים, החזק אותם ישר כדי למנוע כיפוף של הפינים שלהם. נוסף על כך, לפני חיבור כבל, ודא ששני המחברים מכוונים ומיושרים כהלכה.

הערה:



צבעי המחשב ורכיבים מסוימים עשויים להיראות שונה מכפי שהם מופיעים במסמך זה.

כדי למנוע נזק למחשב, בצע את השלבים הבאים לפני תחילת העבודה בתוך גוף המחשב.

1. רוא שמשטח העבודה שטוח ונקי כדי למנוע שריטות על כיסוי המחשב.
2. כבה את המחשב (ראה כיבוי המחשב).
3. אם המחשב מחובר להתקן עגינה (מעוגן), כגון בסיס מדיה אופציונלי או סוללה, נתק אותו מהתקן העגינה.

התראה:



כדי לנתק כבל רשת, תחילה נתק את הכבל מהמחשב ולאחר מכן נתק אותו מהתקן הרשת.

4. נתק את כל כבלי הרשת מהמחשב.
5. נתק את המחשב ואת כל ההתקנים המחוברים משקעי החשמל שלהם.
6. סגור את התצוגה והפוך את המחשב על משטח עבודה שטוח.

הערה:



למניעת נזק ללוח המערכת, עליך להוציא את הסוללה הראשית לפני הטיפול במחשב.

7. הסר את הסוללה הראשית (ראה סוללה).
8. הפוך את המחשב עם הצד העליון כלפי מעלה.
9. פתח את הצג.
10. לחץ על לחצן ההפעלה כדי להאריק את לוח המערכת.

התראה:



כדי למנוע התחשמלות, נתק תמיד את המחשב משקע החשמל לפני פתיחת התצוגה.

התראה:



לפני נגיעה ברכיבים בתוך המחשב, הארק את עצמך על-ידי נגיעה במשטח מתכת לא צבוע, כגון המתכת על גב המחשב. במהלך העבודה, גע מדי פעם במשטח מתכת לא צבוע כדי לפרוק חשמל סטטי, העלול לפגוע ברכיבים פנימיים.

11. הוצא כרטיסי ExpressCards או Smart Cards מהכריזים שלהם.

כלים מומלצים

כדי לבצע את ההליכים המתוארים במסמך זה, ייתכן שתזדקק לכלים הבאים:

- מברג שטוח קטן
- מברג פיליפס #0
- מברג פיליפס #1
- להב חיתוך קטן מפלסטיק
- תקליטור של תוכנית עדכון Flash BIOS


כיבוי המחשב

התראה: 

כדי להימנע מאובדן נתונים, שמור וסגור את כל הקבצים הפתוחים וצא מכל התוכניות הפתוחות לפני כיבוי המחשב.

1. כבה את מערכת ההפעלה:

• ב-Windows Vista:

לחץ על **Start (החלל)** , לאחר מכן לחץ על החץ בפינה הימנית התחתונה של תפריט **Start (החללה)** כמוצג להלן ולבסוף לחץ על **Shut Down (כיבוי)**.



• ב-Windows XP:

לחץ על **Start (החלל)** → **Turn Off Computer (כיבוי המחשב)** → **Turn Off (כיבוי)**. המחשב יכבה בתום תהליך כיבוייה של מערכת ההפעלה.

2. ודא שהמחשב וכל ההתקנים המחוברים כברויים. אם המחשב וההתקנים המחוברים לא נכבו באופן אוטומטי כאשר כיבית את מערכת ההפעלה, לחץ והחזק את לחצן ההפעלה כ-4 שניות כדי לכבות אותם.

לאחר עבודה בתוך גוף המחשב

לאחר השלמת הליכי החלפה, הקפד לחבר התקנים חיצוניים, כרטיסים וכבלים לפני הפעלת המחשב.

התראה: 

כדי שלא לגרום נזק למחשב, השתמש אך ורק בסוללה שנועדה לשימוש במחשב מסוים זה של Dell. אין להשתמש בסוללות המיועדות למחשבי Dell אחרים.

1. חבר את כל ההתקנים החיצוניים, כגון משכפל יציאות, סוללת slice או בסיס מדיה, והחזר למקומם את כל הכרטיסים, כגון ExpressCard.

2. חבר למחשב את כבלי הטלפון או הרשת.

התראה: 

כדי לחבר כבל רשת, תחילה חבר את הכבל להתקן הרשת ולאחר מכן למחשב.

3. חזור את הסוללה למקומה.

4. חבר את המחשב ואת כל ההתקנים המחוברים לשקעי החשמל שלהם.

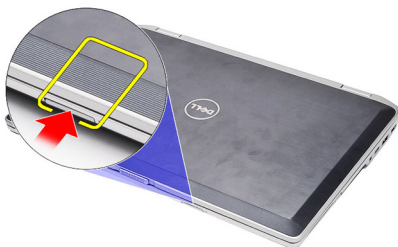
5. הפעל את המחשב.

2

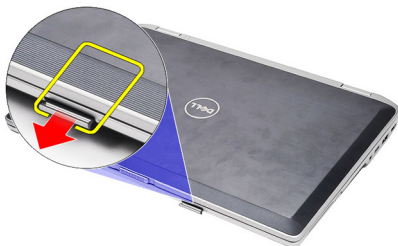
כרטיס Secure Digital (SD)

הסרת כרטיס ה-SD Secure Digital

1. בצע את הפעולות המפורטות בסעיף לפני העבודה בתוך גוף המחשב.
2. לחץ על כרטיס ה-SD כלפי פנים כדי לשחררו מהמחשב.



3. אחזו בכרטיס ה-SD ומשוך אותו כדי לשחררו מהמחשב.



התקנת כרטיס ה-SD Secure Digital

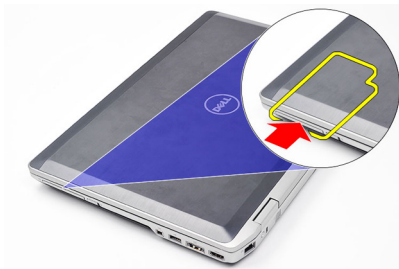
1. החלק את כרטיס ה-SD לחרוץ שלו עד שייכנס למקומו בנקישה.
2. בצע את הפעולות המפורטות בסעיף לאחר העבודה בתוך גוף המחשב.

3

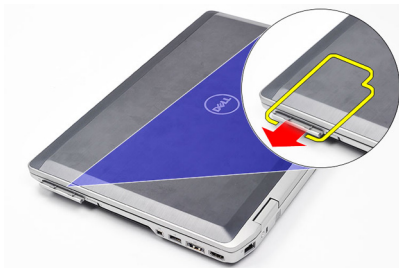
כרטיס ExpressCard

הסרת כרטיס ה-ExpressCard

1. בצע את הפעולות המפורטות בסעיף לפני העבודה בתוך גוף המחשב.
2. לחץ על כרטיס ה-ExpressCard כלפי פנים כדי לשחררו מהמחשב.



3. החלק את כרטיס ה-ExpressCard אל מחוץ למחשב.



התקנת כרטיס ה-ExpressCard

1. החלק את כרטיס ה-ExpressCard לחריץ שלו עד שייכנס למקומו בנקישה.
2. בצע את הפעולות המפורטות בסעיף לאחר העבודה בתוך גוף המחשב.

תקע מחבר מודם

הסרת תקע מחבר המודם

1. בצע את הפעולות המפורטות בסעיף לפני העבודה בתוך גוף המחשב.
2. הכנס מהדק נייר לחור כדי לשלוף את תקע מחבר המודם ממקומו.



התקנת תקע מחבר המודם

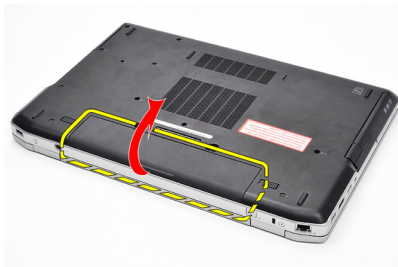
1. הכנס ודחף את תקע מחבר המודם לתוך יציאת המודם.
2. בצע את הפעולות המפורטות בסעיף לאחר העבודה בתוך גוף המחשב.

הסרת הסוללה

1. בצע את הפעולות המפורטות בסעיף לפני העבודה בתוך גוף המחשב.
2. החלק את תפסי השחרור כדי לשחרר את הסוללה.



3. סובב את הקצה העליון של הסוללה כלפי מעלה והסר אותה מהמחשב.



התקנת הסוללה

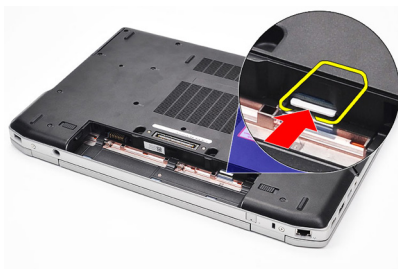
1. החלק את הסוללה לחריץ שלה עד שהיא תיכנס למקומה בנקישה.
2. בצע את הפעולות המפורטות בסעיף לאחר העבודה בתוך גוף המחשב.

6

כרטיס Subscriber Identity Module (SIM)

הסרת כרטיס ה-SIM (Subscriber Identity Module)

1. בצע את הפעולות המפורטות בסעיף לפני העבודה בתוך גוף המחשב.
2. הסר את הסוללה.
3. לחץ על כרטיס ה-SIM כלפי פנים כדי לשחררו מהמחשב.



4. אחזו בכרטיס ה-SIM ומשוך אותו כדי לשחררו מהמחשב.



התקנת כרטיס ה-SIM (Subscriber Identity Module)

1. החלק את כרטיס ה-SIM לתוך התא שלו.
2. החזר את הסוללה למקומה.
3. בצע את הפעולות המפורטות בסעיף לאחר העבודה בתוך גוף המחשב.

כונן קשיח

הסרת הכונן הקשיח

1. בצע את הפעולות המפורטות בסעיף לפני העבודה בתוך גוף המחשב.
2. הסר את הסוללה.
3. הסר את הברגים המהדקים את הכונן הקשיח למחשב.



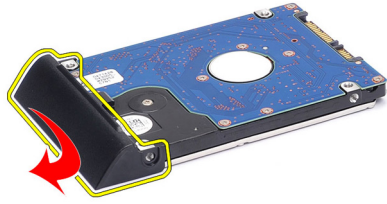
4. הוצא את הכונן הקשיח מהמחשב.



5. הסר את הברגים שמהדקים את תיבת הכונן הקשיח לכונן הקשיח.



6. משוך והסר את תיבת הכונן הקשיח מהכונן הקשיח.



התקנת הכונן הקשיח

1. הצמד את תיבת הכונן הקשיח לכונן הקשיח.
2. חזק את הברגים כדי להדק את תיבת הכונן הקשיח לכונן הקשיח.
3. החלק את הכונן הקשיח לתוך המחשב.
4. החזר למקומם את הברגים וחזק אותם כדי להדק את הכונן הקשיח למחשב.
5. התקן את הסוללה.
6. בצע את הפעולות המפורטות בסעיף *לאחר העבודה בתוך גוף המחשב*.

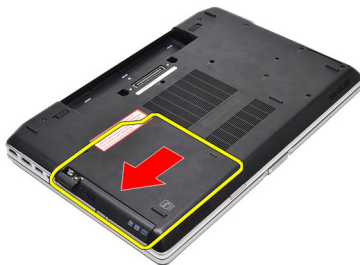
כונן אופטי

הסרת הכונן האופטי

1. בצע את הפעולות המפורטות בסעיף לפני העבודה בתוך גוף המחשב.
2. הסר את הסוללה.
3. לחץ על תפס הכונן האופטי ושחרר אותו



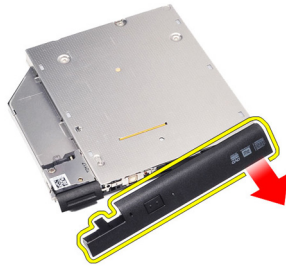
4. משוך את הכונן האופטי והוצא אותו מהמחשב.



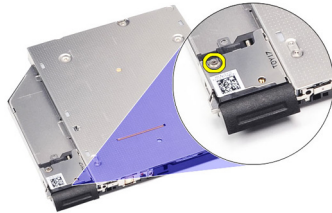
5. משוך את דלת הכונן האופטי מצד אחד כדי לשחררה.



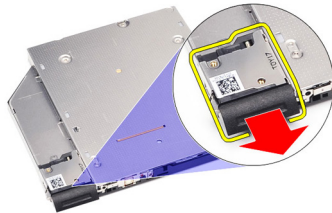
6. משוך את הצד השני של דלת הכונן האופטי כדי לשחרר אותה לחלוטין מהכונן האופטי.



7. הסר את הברוג שמהדק את תפס הכונן לכוונן האופטי.



8. הסר את תפס הכונן מהכוונן האופטי.



9. הסר את הברגים שמהדקים את תושבת תפס הכונן לכוונן האופטי.



10. הסר את תושבת תפס הכונן מהכוונן האופטי.



התקנת הכונן האופטי

1. החזר את תושבת תפס הכונן למקומה בכונן האופטי.
2. החזר למקומם את הברגים וחזק אותם כדי להדק את תושבת תפס הכונן לכונן האופטי.
3. החזר את תפס הכונן למקומו בכונן האופטי.
4. החזר למקומו את הבורג וחזק אותו כדי להדק את תפס הכונן לכונן האופטי.
5. דחף פנימה את הצד השמאלי של דלת הכונן האופטי עד שהיא תיכנס למקומה בכונן האופטי ותשמיע נקישה.
6. דחף פנימה את הצד הימני של דלת הכונן האופטי.
7. הכנס את הכונן האופטי למחשב.
8. דחף פנימה את ידית ההוצאה שבכונן האופטי עד שהיא תינעל למקומה בנקישה.
9. התקן את הסוללה.
10. בצע את הפעולות המפורטות בסעיף לאחר העבודה בתוך גוף המחשב.

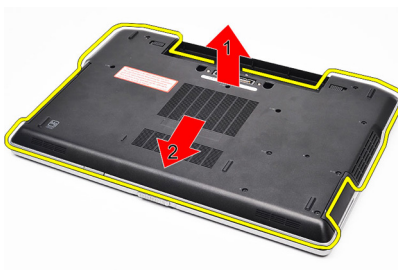
כיסוי הבסיס

הסרת כיסוי הבסיס

1. בצע את הפעולות המפורטות בסעיף לפני העבודה בתוך גוף המחשב.
2. הסר את הסוללה.
3. הסר את הברגים שמהדקים את כיסוי הבסיס למחשב.



4. הרם את הכיסוי מגב המחשב והחלק אותו לכיוון חזית המחשב.



5. הסר את כיסוי הבסיס מהמחשב.



התקנת כיסוי הבסיס

1. הנח את כיסוי הבסיס כך שחורי הברגים יהיו מיושרים כהלכה עם המחשב.
2. חזק את הברגים כדי להדק את כיסוי הבסיס למחשב.
3. התקן את הסוללה.
4. בצע את הפעולות המפורטות בסעיף לאחר העבודה בתוך גוף המחשב.

הסרת הזיכרון

1. בצע את הפעולות המפורטות בסעיף לפני העבודה בתוך גוף המחשב.
2. הסר את הסוללה.
3. הסר את כרטיס ה-*Secure Digital (SD)*.
4. הסר את כיסוי הבסיס.
5. שחרר את התפסים ממודול הזיכרון עד שהוא יישלף ממקומו.



6. הסר את מודול הזיכרון.

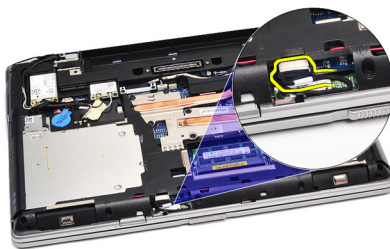


התקנת הזיכרון

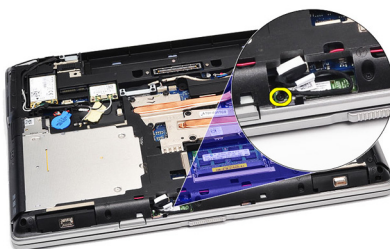
1. הכנס את הזיכרון לתוך שקע הזיכרון.
2. לחץ על התפסים כדי להדק את מודול הזיכרון ללוח המערכת.
3. התקן את כיווי הבסיס.
4. התקן את כרטיס ה-*Secure Digital (SD)*.
5. התקן את הסוללה.
6. בצע את הפעולות המפורטות בסעיף לאחר העבודה בתוך גוף המחשב.

הסרת כרטיס ה-Bluetooth

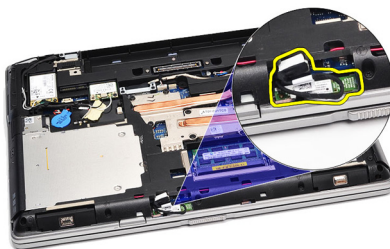
1. בצע את הפעולות המפורטות בסעיף לפני העבודה בתוך גוף המחשב.
2. הסר את הסוללה.
3. הסר את כיסוי הבסיס.
4. נתק את כבל ה-Bluetooth מלוח המערכת.



5. הסר את הבורג שמהדק את כרטיס ה-Bluetooth ללוח המערכת.



6. הרם את כרטיס ה-Bluetooth והסר אותו מהמחשב.



7. נתק את כבל ה-Bluetooth מכרטיס ה-Bluetooth.



התקנת כרטיס ה-Bluetooth

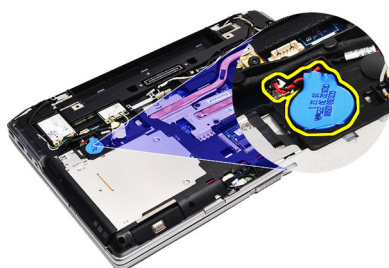
1. חבר את כבל ה-Bluetooth לכרטיס ה-Bluetooth.
2. חבר את הקצה השני של כבל ה-Bluetooth ללוח המערכת.
3. הנח את כרטיס ה-Bluetooth במקומו במחשב.
4. החזר למקומו את הבורג וחזק אותו כדי להדק את כרטיס ה-Bluetooth ללוח המערכת.
5. התקן את כיוסי הבטיס.
6. התקן את הסוללה.
7. בצע את הפעולות המפורטות בסעיף לאחר העבודה בתוך גוף המחשב.

הסרת סוללת המטבע

1. בצע את הפעולות המפורטות בסעיף לפני העבודה בתוך גוף המחשב.
2. הסר את הסוללה.
3. הסר את כיסוי הבטיס.
4. נתק את כבל סוללת המטבע מלוח המערכת.



5. שחרר את סוללת המטבע והסר אותה מהמחשב.



התקנת סוללת המטבע

1. חבר את כבל סוללת המטבע למחבר המתאים בלוח המערכת.
2. הצמד את סוללת המטבע לתא שלה.
3. התקן את כיסוי הבטיס.
4. התקן את הסוללה.
5. בצע את הפעולות המפורטות בסעיף לאחר העבודה בתוך גוף המחשב.

הסרת כרטיס המודם

1. בצע את הפעולות המפורטות בסעיף לפני העבודה בתוך גוף המחשב.
2. הסר את הסוללה.
3. הסר את כיסוי הבסיס.
4. נתק את המחבר שמהדק את כרטיס המודם ללוח המערכת.



5. הסר את הבורג שמהדק את המודם למערכת.



6. הרם את כרטיס המודם והסר אותו מהמחשב.



התקנת כרטיס המודם

1. חבר את המחבר המצמיד את כרטיס המודם ללוח המערכת.
2. הכנס את המודם לתוך התא שלו ולחץ על המודול כדי לחבר אותו ללוח המערכת.
3. חבר את כבל המודם ללוח המערכת.
4. חזק את הבורג כדי להדק את כרטיס המודם למחשב.
5. התקן את כיוסי הבסיס.
6. התקן את הסוללה.
7. בצע את הפעולות המפורטות בסעיף לאחר העבודה בתוך גוף המחשב.

הסרת מחבר המודם

1. בצע את הפעולות המפורטות בסעיף לפני העבודה בתוך גוף המחשב.
2. הסר את הסוללה.
3. הסר את כרטיס ה-*Secure Digital (SD)*.
4. הסר את כיסוי הבסיס.
5. הסר את כרטיס המודם.
6. נתק את כבלי האנטנה.



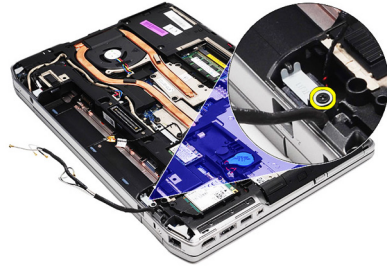
7. שלוף את כבלי האנטנה מהנתיב.



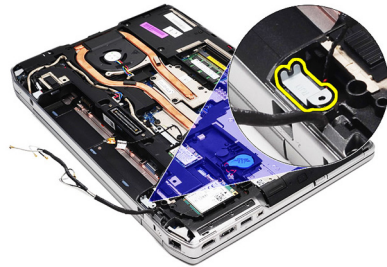
8. שלוף את כבל המודם.



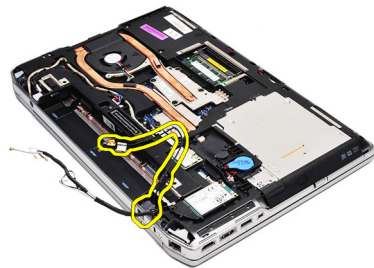
9. הסר את הבורג שמהדק את תושבת מחבר המודם למקומה.



10. הסר את תושבת מחבר המודם.



11. הסר את מחבר המודם.



התקנת מחבר המודם

1. יישר את מחבר המודם במקומו המקורי.
2. יישר את תושבת המודם במקומה המקורי.
3. חזק את הבורג כדי להדק את תושבת המודם למקומה.
4. נתב וחבר את כבל המודם.
5. נתב וחבר את כבלי האנטנה.
6. התקן את כרטיס המודם.
7. התקן את כרטיס הבסיס.
8. התקן את כרטיס ה-*Secure Digital (SD)*.
9. התקן את הסוללה.
10. בצע את הפעולות המפורטות בסעיף לאחר העבודה בתוך גוף המחשב.

כרטיס רשת תקשורת מקומית אלחוטית (WLAN))

הסרת כרטיס רשת התקשורת המקומית האלחוטית (WLAN)

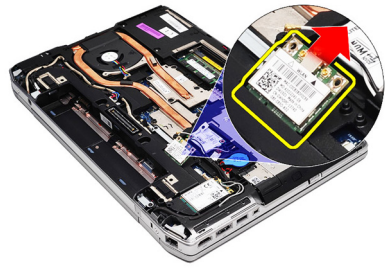
1. בצע את הפעולות המפורטות בסעיף לפני העבודה בתוך גוף המחשב.
2. הסר את הסוללה.
3. הסר את כיסוי הבסיס.
4. נחק את כבלי האנטנה מכרטיס ה-WLAN.



5. הסר את הבורג שמהדק את כרטיס ה-WLAN אל המחשב.



6. הסר את כרטיס ה-WLAN מהחריץ שלו בלוח המערכת.



התקנת כרטיס רשת התקשורת המקומית האלחוטית (WLAN)

1. הכנס את כרטיס ה-WLAN לתוך המחבר שלו בזווית של 45 מעלות לתוך החרוץ.
2. חבר את כבלי האנטנה למחברים המתאימים המסומנים בכרטיס ה-WLAN.
3. החזר למקומו את הבורג וחזק אותו כדי להדק את כרטיס ה-WLAN למחשב.
4. התקן את כיסוי הבסיס.
5. התקן את הסוללה.
6. בצע את הפעולות המפורטות בסעיף לאחר העבודה בתוך גוף המחשב.

כרטיס רשת תקשורת מרחבית אלחוטית ((WWAN)

הסרת כרטיס רשת התקשורת המרחבית האלחוטית (WWAN)

1. בצע את הפעולות המפורטות בסעיף לפני העבודה בתוך גוף המחשב.
2. הסר את הסוללה.
3. הסר את כיסוי הבסיס.
4. נחק את כבלי האנטנה מכרטיס ה-WANN.



5. הסר את הבורג שמהדק את כרטיס ה-WWAN אל המחשב.



6. הסר את כרטיס ה-WWAN מהמחשב.

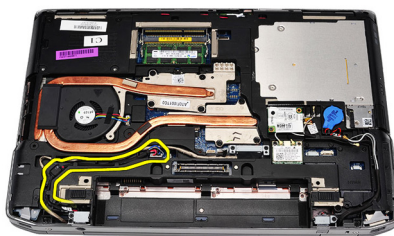


התקנת כרטיס רשת התקשורת המרחבית האלחוטית (WWAN)

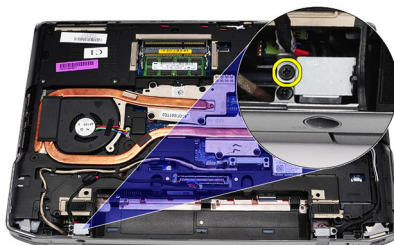
1. הכנס את כרטיס ה-WWAN לתוך המחבר שלו בזווית של 45 מעלות לתוך החריץ.
2. חבר את כבלי האנטנה למחברים המתאימים המסומנים בכרטיס ה-WWAN.
3. החזר למקומו את הבורג וחזק אותו כדי להדק את כרטיס ה-WWAN למחשב.
4. התקן את כיסוי הבסיס.
5. התקן את הסוללה.
6. בצע את הפעולות המפורטות בסעיף לאחר העבודה בתוך גוף המחשב.

הסרת מחבר החשמל

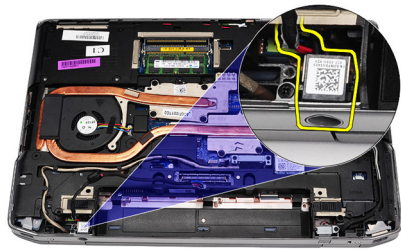
1. בצע את הפעולות המפורטות בסעיף לפני העבודה בתוך גוף המחשב.
2. הסר את הסוללה.
3. הסר את כיסוי הכסיס.
4. נתק והסר את כבל מחבר החשמל מהנתיב.



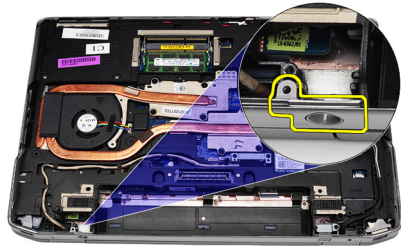
5. הסר את הבורג שמהדק את תושבת מחבר החשמל למחשב.



6. הסר את יציאת מחבר החשמל מהמחשב.



7. הסר את מסגרת מחבר החשמל.



התקנת מחבר החשמל

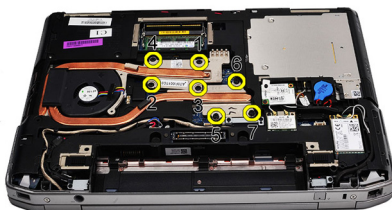
1. יישר את מסגרת יציאת מחבר החשמל במקומה המקורי.
2. חזק את הבורג כדי להדק את מסגרת מחבר החשמל למקומה במחשב.
3. הכנס את מחבר החשמל לתא שלו.
4. התקן את תושבת מחבר החשמל במקומה וחזק את הבורג כדי להדק אותה למקומה.
5. חבר את מחבר החשמל ללוח המערכת.
6. חבר ונתב את כבל מחבר החשמל.
7. הסר את כיסוי הבסיס.
8. הסר את הסוללה.
9. בצע את הפעולות המפורטות בסעיף לאחר העבודה. בתוך גוף המחשב.

הסרת גוף הקירור

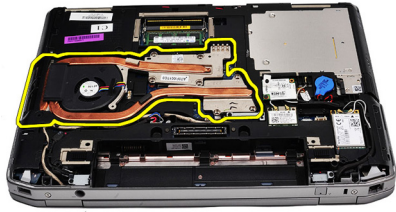
1. בצע את הפעולות המפורטות בסעיף לפני העבודה בתוך גוף המחשב.
2. הסר את הסוללה.
3. הסר את כיסוי הבסיס.
4. נתק את כבל גוף הקירור מלוח המערכת.



5. הסר את הברגים המהדקים את מכלול גוף הקירור ללוח המערכת.



6. הרם את הצד הימני של גוף הקירור והחלק את גוף הקירור הצידה כדי להסיר אותו מלוח המערכת.

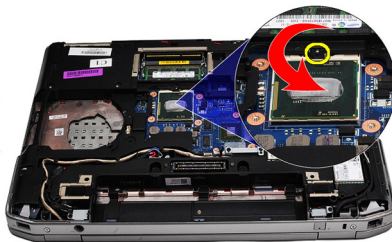


התקנת גוף הקירור

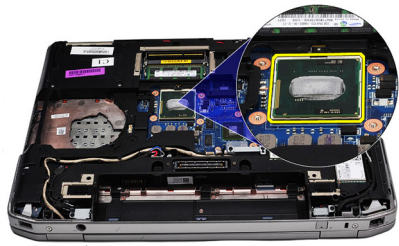
1. החלק את גוף הקירור למקומו המקורי בלוח המערכת.
2. חזק את הברגים כדי להדק את מכלול גוף הקירור ללוח המערכת.
3. חבר את כבל גוף הקירור ללוח המערכת.
4. התקן את כיסוי הבסיס.
5. התקן את הסוללה.
6. בצע את הפעולות המפורטות בסעיף לאחר העבודה בתוך גוף המחשב.

הסרת המעבד

1. בצע את הפעולות המפורטות בסעיף לפני העבודה בתוך גוף המחשב.
2. הסר את הסוללה.
3. הסר את כיסוי הבסיס.
4. הסר את גוף הקירור.
5. סובב את מנעול הפיקה של המעבד נגד כיוון השעון.



6. הרם והסר את המעבד מלוח המערכת.



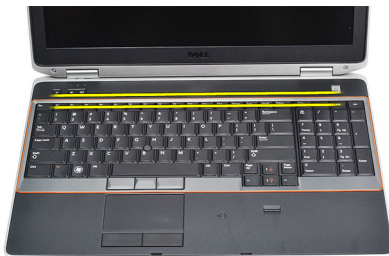
התקנת המעבד

1. יישר את החריצים שבמעבד ובשקע.
2. החלק את המעבד לתוך השקע.
3. סובב את מנעול הפיקה של המעבד בכיוון השעון.
4. התקן את גוף הקירור.
5. התקן את כיסוי הבסיס.
6. התקן את הסוללה.
7. בצע את הפעולות המפורטות בסעיף לאחר העבודה בתוך גוף המחשב.

מסגרת המקלדת

הסרת מסגרת המקלדת

1. בצע את הפעולות המפורטות בסעיף לפני העבודה בתוך גוף המחשב.
2. השתמש בלהב פלסטיק כדי להרים את מסגרת המקלדת ולשחררה מהמחשב.



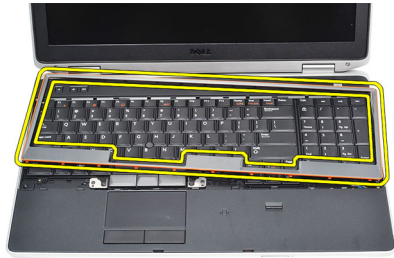
3. הרם את מסגרת המקלדת כדי לשחרר את הלשוניות.



4. שחרר את מסגרת המקלדת מהחלק המרכזי התחתון.



5. הרם את מסגרת המקלדת למעלה כדי להסיר אותה מהמחשב.



התקנת מסגרת המקלדת

1. יישר את מסגרת המקלדת עם התא שלה.
2. לחץ לאורך מסגרת המקלדת עד שהיא תיכנס למקומה בנקישה.
3. בצע את הפעולות המפורטות בסעיף *לאחר העבודה בתוך גוף המחשב*.

הסרת המקלדת

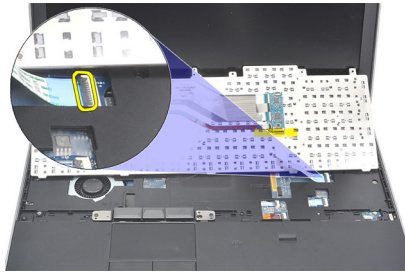
1. בצע את הפעולות המפורטות בסעיף לפני העבודה בתוך גוף המחשב.
2. הסר את מסגרת המקלדת.
3. הסר את הסוללה.
4. הסר את כיסוי הבסיס.
5. הסר את הברגים המהדקים את המקלדת למכלול משענת כף היד.



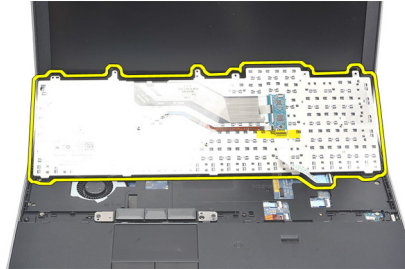
6. הפוך את המקלדת.



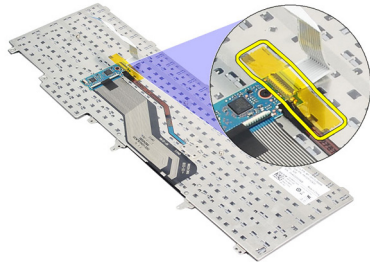
7. הרם את התפס כדי לשחרר את כבל המקלדת ונתק אותו מהמחשב.



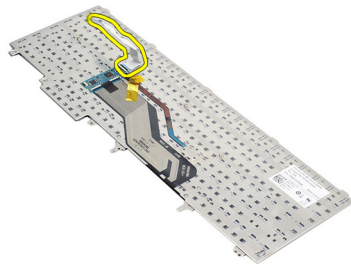
8. הסר את המקלדת מלוח המערכת.



9. הסר מהמקלדת את הסרט המהדק את כבל המקלדת.



10. נתק והסר את כבל הנתונים של המקלדת מהמקלדת.



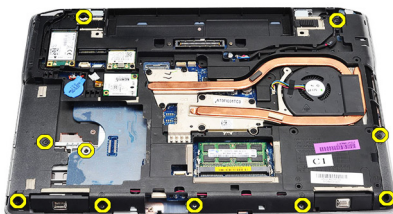
התקנת המקלדת

1. חבר את כבל המקלדת והדק אותו למקלדת בעזרת הסרט.
2. החלק את המקלדת לתוך התא שלה עד שכל לשוניות המתכת ייכנסו למקומן.
3. לחץ על המקלדת בצדה השמאלי ובצדה הימני וודא שכל הלחצניות נתפסו לגמרי במחשב.
4. חבר את תפס כבל המקלדת.
5. החזור למקומם את הברגים וחזק אותם כדי להדק את המקלדת למשענת כף היד.
6. התקן את כיסוי הבטיס.
7. התקן את הסוללה.
8. התקן את מסגרת המקלדת.
9. בצע את הפעולות המפורטות בסעיף לאחר העבודה בתוך גוף המחשב.

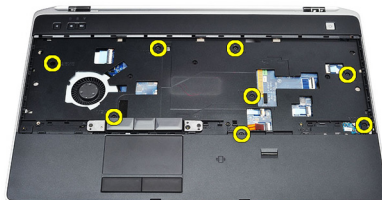
משענת כף היד

הסרת מכלול משענת כף היד

1. בצע את הפעולות המפורטות בסעיף לפני העבודה בתוך גוף המחשב.
2. הסר את הסוללה.
3. הסר את כיסוי הבסיס.
4. הסר את מכלול היציג.
5. הסר את הכונן האופטי.
6. הסר את הכונן הקשיח.
7. הסר את ה-Bluetooth.
8. הסר את מסגרת המקלדת.
9. הסר את המקלדת.
10. הסר את הברגים המהדקים את מכלול משענת כף היד אל המחשב.



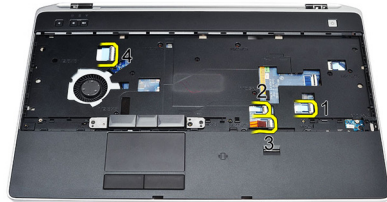
11. הפוך את המחשב והסר את הברגים מלוח המערכת.



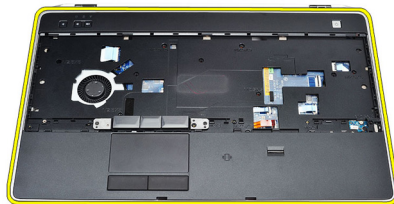
12. נתק את הכבלים הבאים מלוח המערכת:

- חיישן טביעת אצבע

- חיישן זיהוי תדר רדיו (RFID)
- משטח מגע
- לוח מדיה



13. הרם את משענת כף היד בזווית של 45 מעלות והסר אותה.



התקנת מכלול משענת כף היד

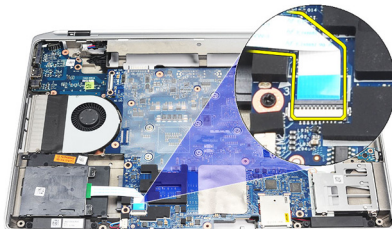
1. יישר את מכלול משענת כף היד במקומו המקורי במחשב והכנס אותו למקומו עד שתישמע נקישה.
2. חבר את הכבלים הבאים ללוח המערכת:
 - חיישן טביעת אצבע
 - חיישן זיהוי תדר רדיו (RFID)
 - משטח מגע

• לוח מדיה

3. החזר למקומם את הברגים וחזק אותם כדי להדק את מכלול משענת כף היד למחשב.
4. התקן את המקלדת.
5. התקן את מסגרת המקלדת.
6. התקן את *Bluetooth*.
7. התקן את הכונן הקשיח.
8. התקן את הכונן האופטי.
9. התקן את מכלול הצג.
10. התקן את כיסוי הבסיס.
11. התקן את הסוללה.
12. בצע את הפעולות המפורטות בסעיף לאחר העבודה בתוך גוף המחשב.

הסרת קורא הכרטיס החכם

1. בצע את הפעולות המפורטות בסעיף לפני העבודה בתוך גוף המחשב.
2. הסר את הסוללה.
3. הסר את כיסוי הבסיס.
4. הסר את מכלול הצג.
5. הסר את הכונן האופטי.
6. הסר את הכונן הקשיח.
7. הסר את מודול ה-Bluetooth.
8. הסר את מסגרת המקלדת.
9. הסר את המקלדת.
10. הסר את מכלול משענת כף היד.
11. נתק את כבל קורא הכרטיס החכם מלוח המערכת.



12. הסר את הברגים מקורא הכרטיס החכם.



13. הסר את קורא הכרטיס החכם מהמחשב.

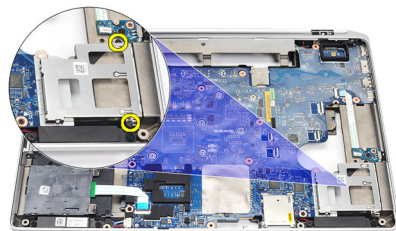


התקנת קורא הכרטיס החכם

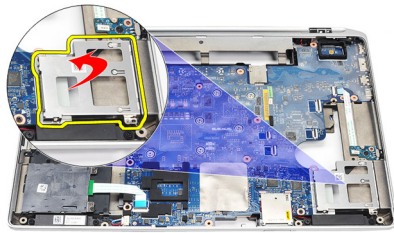
1. הכנס את קורא הכרטיס החכם למקומו המקורי במחשב.
2. חזק את הברגים של קורא הכרטיס החכם.
3. חבר את כבל קורא הכרטיס החכם ללוח המערכת.
4. התקן את מכלול משענת כף היד.
5. התקן את המקלדת.
6. התקן את מסגרת המקלדת.
7. התקן את מודול ה-Bluetooth.
8. התקן את הכונן הקשיח.
9. התקן את הכונן האופטי.
10. התקן את מכלול הצג.
11. התקן את כיסוי הבטיס.
12. התקן את הסוללה.
13. בצע את הפעולות המפורטות בסעיף לאחר העבודה בתוך גוף המחשב.

הסרת תא ה-ExpressCard

1. בצע את הפעולות המפורטות בסעיף לפני העבודה בתוך גוף המחשב.
2. הסר את הסוללה.
3. הסר את כרטיס ה-ExpressCard.
4. הסר את הכונן האופטי.
5. הסר את כיסוי הבסיס.
6. הסר את הכונן הקשיח.
7. הסר את ה-Bluetooth.
8. הסר את מסגרת המקלדת.
9. הסר את המקלדת.
10. הסר את מכלול משענת כף היד.
11. הסר את מכלול הצג.
12. הסר את הברגים המהדקים את תא ה-ExpressCard למחשב.



13. הרם את תא ה-ExpressCard והסר אותו מהמחשב.



התקנת תא ה-ExpressCard

1. הכנס את תא ה-ExpressCard למקומו המקורי.
2. החזר למקומם את הברגים וחזק אותם כדי להדק את תא ה-ExpressCard למחשב.
3. התקן את מכלול הצג.
4. התקן את מכלול משענת כף היד.
5. התקן את המקלדת.
6. התקן את מסגרת המקלדת.
7. התקן את Bluetooth.
8. התקן את הכונן הקשיח.
9. התקן את כיסוי הבסיס.
10. התקן את הכונן האופטי.
11. התקן את כרטיס ה-ExpressCard.
12. התקן את הסוללה.
13. בצע את הפעולות המפורטות בסעיף לאחר העבודה בתוך גוף המחשב.

הסרת לוח מתג האלחוט

1. בצע את הפעולות המפורטות בסעיף לפני העבודה בתוך גוף המחשב.
2. הסר את הסוללה.
3. הסר את כיסוי הבסיס.
4. הסר את מכלול הצג.
5. הסר את הכונן האופטי.
6. הסר את הכונן הקשיח.
7. הסר את ה-Bluetooth.
8. הסר את מסגרת המקלדת.
9. הסר את המקלדת.
10. הסר את מכלול משענת כף היד.
11. הסר את כבל מתג האלחוט מלוח המערכת.



12. הסר את הבורג מלוח המערכת.



13. הסר את לוח מתג האלחוט מהמחשב.

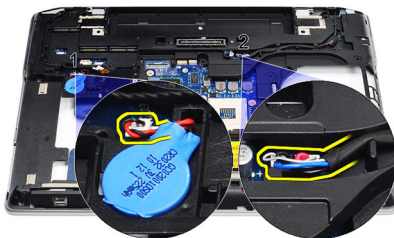


התקנת לוח מתג האלחוט

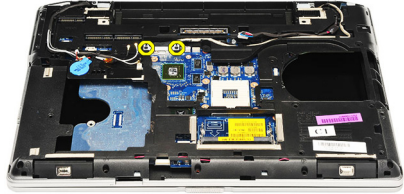
1. יישר את לוח מתג האלחוט במקומו המקורי במחשב.
2. חזק את הבורג שעל הלוח.
3. נתב וחבר את כבל מתג האלחוט אל לוח המערכת.
4. התקן את מכלול משענת כף היד.
5. התקן את המקלדת.
6. התקן את מסגרת המקלדת.
7. התקן את *Bluetooth*.
8. התקן את הכונן הקשיח.
9. התקן את הכונן האופטי.
10. התקן את מכלול הצג.
11. התקן את כיסוי הבסיס.
12. התקן את הסוללה.
13. בצע את הפעולות המפורטות בסעיף לאחר העבודה בתוך גוף המחשב.

הסרת לוח המערכת

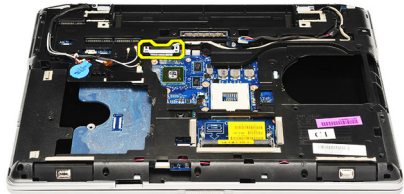
1. בצע את הפעולות המפורטות בסעיף לפני העבודה בתוך גוף המחשב.
2. הסר את כרטיס ה-*Secure Digital (SD)*.
3. הסר את כרטיס ה-*ExpressCard*.
4. הסר את הסוללה.
5. הסר את כיסוי הבסיס.
6. הסר את מכלול הצג.
7. הסר את הכונן האופטי.
8. הסר את הכונן הקשיח.
9. הסר את כרטיס רשת התקשורת המקומית האלחוטית (*WLAN*).
10. הסר את כרטיס רשת התקשורת המרחבית האלחוטית (*WWAN*).
11. הסר את גוף הקירור.
12. הסר את המעבד.
13. הסר את הזיכרון.
14. הסר את כרטיס ה-*Bluetooth*.
15. הסר את כרטיס המודם.
16. הסר את מסגרת המקלדת.
17. הסר את המקלדת.
18. הסר את מכלול משענת כף היד.
19. הסר את תא ה-*ExpressCard*.
20. נתק ושחרר את כבל סוללת המתבע ואת כבל מחבר החשמל מלוח המערכת.



21. הסר את שני הברגים המהדקים את תושבת ה-LVDS למקומה.

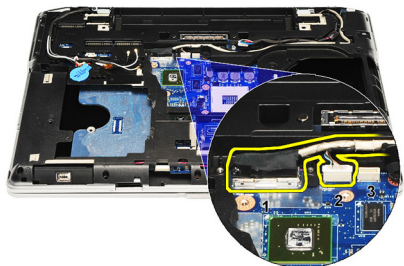


22. הסר את תושבת ה-LVDS.



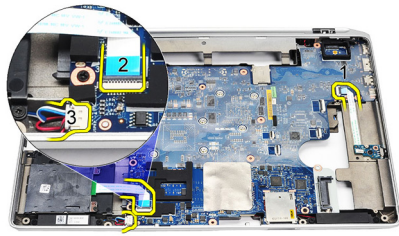
23. נתק את הכבלים הבאים מלוח המערכת:

- LVDS
- מצלמה/מיקרופון
- מסך מגע (אם יש)

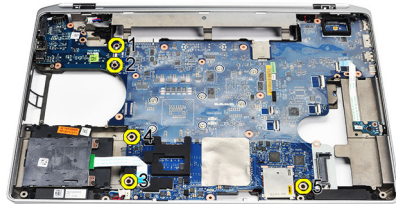


24. הפוך את המחשב ונתק את הכבלים הבאים מלוח המערכת:

- לוח מתג אלחוט
- קורא כרטיס חכם
- רמקול



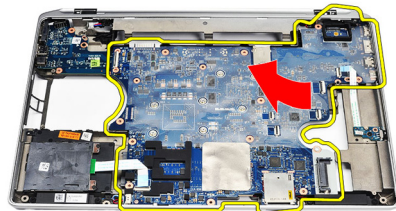
25. הסר את הברגים מלוח המערכת.



26. נתק את הקצה העליון השמאלי של לוח המערכת ממחבר לוח הקלט/פלט.



27. הרם את לוח המערכת והחלק אותו אל מחוץ למחשב.



התקנת לוח המערכת

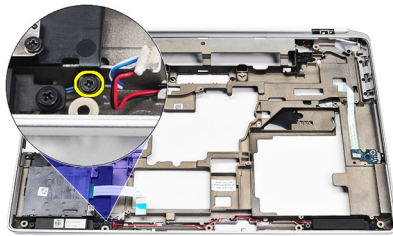
1. יישר את לוח המערכת במקומו המקורי במחשב.
2. החזר למקומם את הברגים וחזק אותם כדי להדק את לוח המערכת למחשב.
3. נתב וחבר את הכבלים הבאים ללוח המערכת:

• LVDS

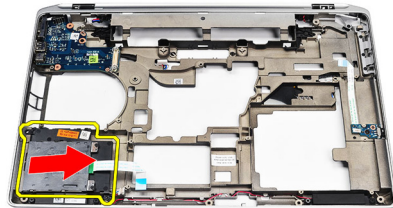
- מצלמה/מיקרופון
 - מסך מגע (אם יש)
 - רמקול
 - לוח מתג אלחוט
 - קורא כרטיס חכם
 - סוללת מטבע
 - מחבר חשמל
4. התקן את תושבת ה-LVDS וחזק את הברגים כדי להדק אותה למקומה.
 5. התקן את תא ה-ExpressCard
 6. התקן את מכלול משענת כף היד.
 7. התקן את המקלדת.
 8. התקן את מסגרת המקלדת.
 9. התקן את כרטיס המודם.
 10. התקן את Bluetooth.
 11. התקן את הזיכרון.
 12. התקן את המעבד.
 13. התקן את גוף הקירור.
 14. התקן את כרטיס רשת התקשורת המרחבית האלחוטית (WWAN).
 15. התקן את כרטיס רשת התקשורת המקומית האלחוטית (WLAN).
 16. התקן את הכונן הקשיח.
 17. התקן את הכונן האופטי.
 18. התקן את מכלול הצג.
 19. התקן את כיסוי הבסיס.
 20. התקן את הסוללה.
 21. התקן את כרטיס ה-ExpressCard.
 22. התקן את כרטיס ה-Secure Digital (SD).
 23. בצע את הפעולות המפורטות בסעיף לאחזקת העבודה בתוך גוף המחשב.

הסרת הרמקולים

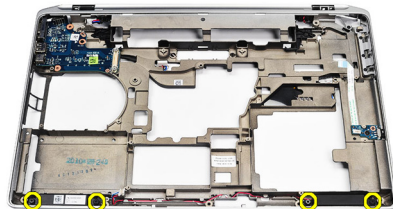
1. בצע את הפעולות המפורטות בסעיף לפני העבודה בתוך גוף המחשב.
2. הסר את כרטיס ה-*Secure Digital (SD)*.
3. הסר את כרטיס ה-*ExpressCard*.
4. הסר את הסוללה.
5. הסר את כיסוי הבסיס.
6. הסר את מכלול היציג.
7. הסר את הכונן האופטי.
8. הסר את הכונן הקשיח.
9. הסר את כרטיס רשת התקשורת המקומית האלחוטית (*WLAN*).
10. הסר את כרטיס רשת התקשורת המרחבית האלחוטית (*WWAN*).
11. הסר את גוף הקירור.
12. הסר את המעבד.
13. הסר את הזיכרון.
14. הסר את ה-*Bluetooth*.
15. הסר את כרטיס המודם.
16. הסר את מסגרת המקלדת.
17. הסר את המקלדת.
18. הסר את מכלול משענת כף היד.
19. הסר את תא ה-*ExpressCard*.
20. הסר את לוח המערכת.
21. הסר את הבורג שמהדק את לוח התמיכה בכונן הקשיח למחשב.



22. החלק והסר את לוח התמיכה בכונן הקשיח.



23. הסר את הברגים שמהדקים את הרמקולים למקומם.



24. שלוף את כבלי הרמקולים והסר את הרמקולים.

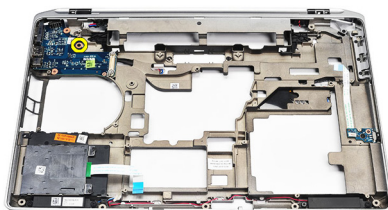


התקנת הרמקולים

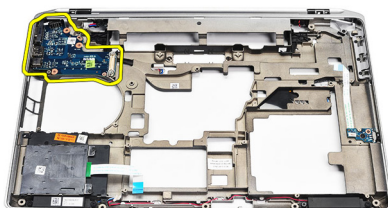
1. יישר את הרמקולים במקומם המקורי וחבר את כבלי הרמקולים.
2. חזק את הברגים כדי להדק את הרמקולים למקומם.
3. החלק את לוח התמיכה בכונן הקשיח למקומו.
4. חזק את הבורג כדי להדק את לוח התמיכה בכונן הקשיח למחשב.
5. התקן את לוח המערכת.
6. התקן את תא ה-ExpressCard
7. התקן את מכלול משענת כף היד.
8. התקן את המקלדת.
9. התקן את מסגרת המקלדת.
10. התקן את כרטיס המודם.
11. התקן את Bluetooth
12. התקן את הזיכרון.
13. התקן את המעבד.
14. התקן את גוף הקירור.
15. התקן את כרטיס רשת התקשורת המרחבית האלחוטית (WWAN).
16. התקן את כרטיס רשת התקשורת המקומית האלחוטית (WLAN).
17. התקן את הכונן הקשיח.
18. התקן את הכונן האופטי.
19. התקן את מכלול הצג.
20. הסר את כיסוי הבסיס.
21. הסר את הסוללה.
22. התקן את כרטיס ה-ExpressCard
23. הסר את כרטיס ה-SD Secure Digital (SD).
24. בצע את הפעולות המפורטות בסעיף לאחר העבודה בתוך גוף המחשב.

הסרת לוח הקלט/פלט

1. בצע את הפעולות המפורטות בסעיף לפני העבודה בתוך גוף המחשב.
2. הסר את כרטיס ה-*Secure Digital (SD)*.
3. הסר את כרטיס ה-*ExpressCard*.
4. הסר את הסוללה.
5. הסר את כיסוי הבטיס.
6. הסר את מכלול הצג.
7. הסר את הכונן האופטי.
8. הסר את הכונן הקשיח.
9. הסר את כרטיס רשת התקשורת המקומית האלחוטית (*WLAN*).
10. הסר את כרטיס רשת התקשורת המרחבית האלחוטית (*WWAN*).
11. הסר את גוף הקירור.
12. הסר את המעבד.
13. הסר את הזיכרון.
14. הסר את כרטיס ה-*Bluetooth*.
15. הסר את כרטיס המודם.
16. הסר את מחבר המודם.
17. הסר את מטגרת המקלדת.
18. הסר את המקלדת.
19. הסר את מכלול משענת כף היד.
20. הסר את קורא הכרטיס החכם.
21. הסר את תא ה-*ExpressCard*.
22. הסר את לוח המערכת.
23. הסר את הבורג שמהדק את לוח הקלט/פלט אל המחשב.



24. הרם את לוח הקלט/פלט בזווית של 45 מעלות והסר אותו מהמחשב.

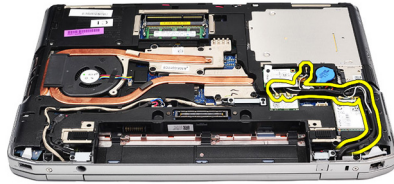


התקנת לוח הקלט/פלט

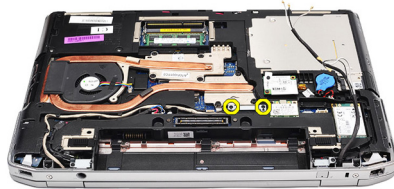
1. החלק את לוח הקלט/פלט בזווית של 45 מעלות למקומו המקורי במחשב.
2. חזק את הבורג שמהדק את לוח הקלט/פלט למחשב.
3. התקן את לוח המערכת.
4. התקן את תא ה-ExpressCard.
5. התקן את קורא הכרטיס החכם.
6. התקן את מכלול משענת כף היד.
7. התקן את המקלדת.
8. התקן את מסגרת המקלדת.
9. התקן את מחבר המודם.
10. התקן את כרטיס המודם.
11. התקן את Bluetooth.
12. התקן את הזיכרון.
13. התקן את המעבד.
14. התקן את גוף הקידוד.
15. התקן את כרטיס רשת התקשורת המרחבית האלחוטית (WWAN).
16. התקן את כרטיס רשת התקשורת המקומית האלחוטית (WLAN).
17. התקן את הכונן הקשיח.
18. התקן את הכונן האופטי.
19. התקן את מכלול הצג.
20. התקן את כיסוי הבסיס.
21. התקן את הסוללה.
22. התקן את כרטיס ה-ExpressCard.
23. התקן את כרטיס ה-SD Secure Digital (SD).
24. בצע את הפעולות המפורטות בסעיף לאחזקת העבודה בתוך גוף המחשב.

הסרת מכלול הצג

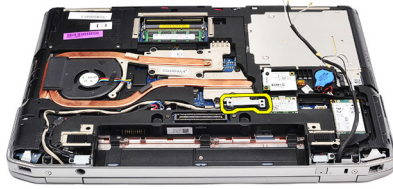
1. בצע את הפעולות המפורטות בסעיף לפני העבודה בתוך גוף המחשב.
2. הסר את הסוללה.
3. הסר את כיסוי הכסיס.
4. נתק את כבלי האנטנה מהמחשב.



5. שחרר את הברגים שמהדקים את תושבת התמיכה בכבל ה-LVDS (איתות דיפרנציאל במתח נמוך) למקומה.

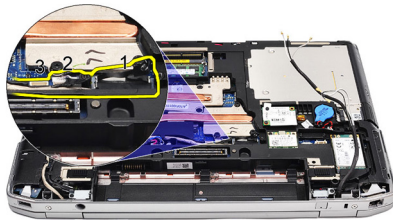


6. הרים והסר את תושבת התמיכה של ה-LVDS.

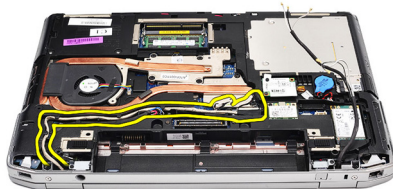


7. נחק את הכבלים הבאים מלוח המערכת:

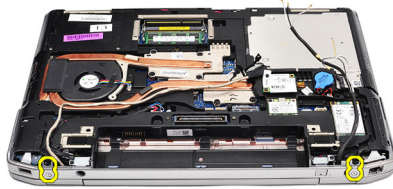
- LVDS
- מצלמה
- מסך מגע



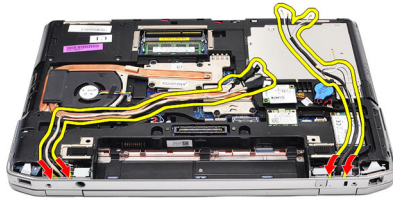
8. שלוף את הכבלים.



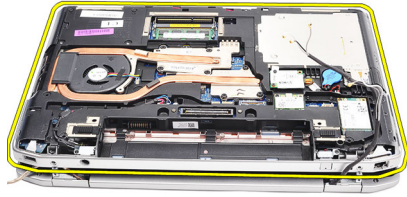
9. הסר את הברגים שמהדקים את מכלול הצג אל המחשב.



10. הרם את בסיס המחשב ממכלול הצג כדי לשחרר את כבל ה-LVDS ואת כבלי האנטנה מהמחשב.



11. הסר את המחשב על-ידי שחרורו ממכלול המערכת.



התקנת מכלול הצג

1. הכנס את כבל ה-LVDS (איתות דיפרנציאל במתח נמוך) וכבלי האנטנה האלחוטית דרך החורים שבמארז הבסיס התחתון.
2. הצמד את צירי מכלול הצג אל מארז הבסיס התחתון.
3. החזר למקומם את הברגים וחזק אותם כדי להדק את מכלול הצג למחשב.
4. נתב את כבל ה-LVDS לאורך התא שלו וחבר את המחבר ללוח המערכת.
5. התקן את תושבת ה-LVDS.
6. חזק את הברגים כדי להדק את התושבת למקומה.
7. נתב את אנטנות רשת התקשורת המקומית האלחוטית (WLAN) ו/או רשת התקשורת המרחבית האלחוטית (WWAN) לאורך התאים שלהן וחבר את האנטנות למודול ה-WLAN ו/או ה-WWAN.
8. התקן את כיסוי הבסיס.
9. התקן את הסוללה.
10. בצע את הפעולות המפורטות בסעיף לאחר העבודה בתוך גוף המחשב.

הסרת מסגרת הצג

1. בצע את הפעולות המפורטות בסעיף לפני העבודה בתוך גוף המחשב.
2. הסר את הסוללה.
3. שחרר את מסגרת הצג מחלקו הפנימי של מכלול הצג.



4. הסר את מסגרת הצג.



התקנת מסגרת הצג

1. הנח את מסגרת הצג על מכלול הצג.
2. לחץ על מסגרת הצג החל מהפינה העליונה, והתקדם סביב המסגרת כולה עד שהיא תיכנס למקומה במכלול הצג בנקישה.
3. לחץ על השוליים השמאליים והימניים של מסגרת הצג.
4. התקן את הסוללה.
5. בצע את הפעולות המפורטות בסעיף לאחר העבודה בתוך גוף המחשב.

הסרת לוח הצג

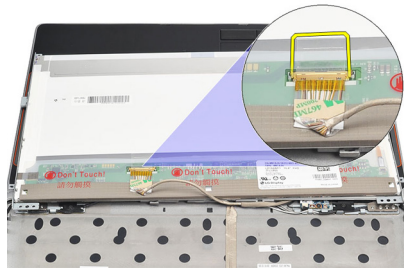
1. בצע את הפעולות המפורטות בסעיף לפני העבודה בתוך גוף המחשב.
2. הסר את הסוללה.
3. הסר את מסגרת הצג.
4. הסר את הברגים המהדקים את לוח הצג למחשב.



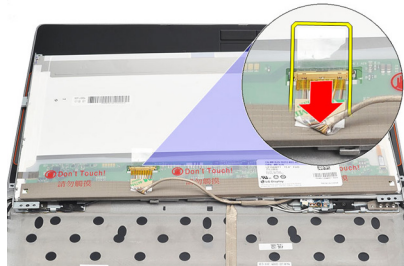
5. הפוך את לוח הצג על המקלדת.



6. קלף את סרט ההדבקה ממחבר כבל ה-LVDS (איתות דיפרנציאל במתח נמוך).



7. נתק את כבל ה-LVDS מלוח הצג.



8. הסר את לוח הצג מהמחשב.

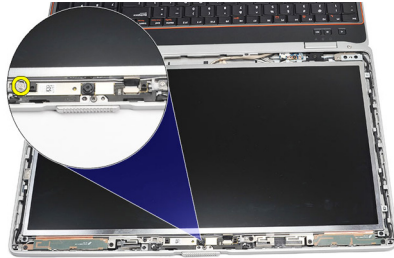


התקנת לוח הצג

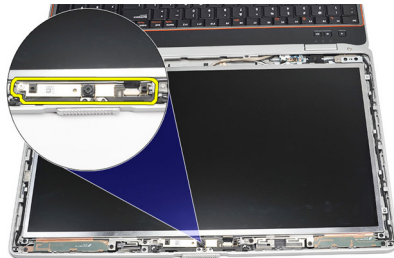
1. יישר את לוח הצג במקומו המקורי במחשב.
2. חבר את כבל ה-LVDS (איתות דיפרנציאל במתח נמוך) ללוח הצג והצמד את הסרט.
3. חזק את הברגים המהדקים את לוח הצג למחשב.
4. התקן את הסוללה.
5. התקן את מסגרת הצג.
6. בצע את הפעולות המפורטות בסעיף לאחר העבודה בתוך גוף המחשב.

הסרת המצלמה

1. בצע את הפעולות המפורטות בסעיף לפני העבודה בתוך גוף המחשב.
2. הסר את הסוללה.
3. הסר את מסגרת הצג.
4. הברג בחזרה את הבורג שמהדק את מודול המצלמה למקומו.




5. נתק את הכבל והסר את מודול המצלמה.



התקנת המצלמה

1. החזר את מודול המצלמה למקומו וחבר את הכבל.
2. חזק את הבורג כדי להדק את מודול המצלמה למקומו.
3. התקן את מסגרת הצג.
4. התקן את הסוללה.
5. בצע את הפעולות המפורטות בסעיף לאחר העבודה בתוך גוף המחשב.

מפרט טכני

הערה: 

ההצעות עשויות להשתנות מאזור לאזור. המפרט הבא נועד רק עבור הנדרש לפי החוק למשלוח עם המחשב. לקבלת מידע נוסף בנוגע לתצורת המחשב, לחץ על **Help and Support** → **Start** (עזרה ותמיכה) ולאחר מכן בחר באפשרות להציג מידע אודות המחשב שברשותך.

מידע מערכת	
ערכת שבבים	Intel Mobile Express Series 6
רוחב אפיק DRAM	64 סיביות
Flash EPROM	SPI 32 Mbits
ערוץ PCIe Gen1	100 MHz
מעבד	
סוגים	<ul style="list-style-type: none"> Intel Core סדרת i3 Intel Core סדרת i5 עם טכנולוגיית Turbo Boost 2.0 Intel Core סדרת i7 עם טכנולוגיית Turbo Boost 2.0
מטמון L2	עד 6 MB
תדר אפיק חיצוני	1333 MHz
זיכרון	
מחבר זיכרון	שני הריצי SODIMM
קיבולת זיכרון	1 GB, 2 GB או 4 GB
סוג זיכרון	DDR3 SDRAM (1333 MHz)
זיכרון מינימלי	2 GB
זיכרון מרבי	8 GB

שמע	
שמע בארבעה ערוצים באיכות גבוהה	סוג
IDT 92HD90	בקר
24 סיביות (אנלוגי לדיגיטלי ודיגיטלי לאנלוגי)	המרת סטריאו
	ממשק:
שמע באיכות גבוהה	פנימי
מחבר כניסת מיקרופון/אוזניות סטריאו/רמקולים חיצוניים סטריאופוניים	חיצוני
שניים	רמקולים
0.5 W (טיפוסי) לכל ערוץ	מגבר רמקול פנימי
מקשי פונקציות במקלדת ותפריטי תוכניות	בקרי עוצמת קול

וידאו	
<ul style="list-style-type: none"> • משולב בלוח המערכת • כרטיסים נפרדים 	סוג וידאו
	אפיק נתונים:
וידאו משולב	UMA
<ul style="list-style-type: none"> • PCI-E x16 Gen1 • PCI-E x16 Gen2 	כרטיסים נפרדים
	בקר וידאו:
גרפיקת Intel HD	UMA
כרטיס גרפי נפרד (NVIDIA NVS 4200M 512 MB) (DDR3)	כרטיסים נפרדים

תקשורת	
.10/100/1000 Mbps Ethernet LAN	מתאם רשת
רשת תקשורת מקומית אלחוטית (WLAN) ורשת תקשורת אזורית אלחוטית (WWAN)	אלחוט


יצואות ומחברים	
שמע	מחבר אחד למיקרופון/אוזניות סטריאו/רמקולים
וידאו	<ul style="list-style-type: none"> מחבר VGA אחד של 15 פינים מחבר 19 פינים אחד מסוג HDMI
מתאם רשת	מחבר RJ-45 אחד
USB	שלושה מחברי 4 פינים תואמי USB 2.0 ומחבר אחד תואם eSATA/USB 2.0
קורא כרטיסי זיכרון	קורא כרטיסי זיכרון 5 ב-1
IEEE 1394:	מחבר אחד של 4 פינים

כרטיס חכם ללא מגעים	
כרטיסים חכמים/טכנולוגיות נתמכים	424 ,212 kbps ,106 kbps — ISO14443A 212,106 kbps — ISO14443B 848 kbps-106 kbps ISO15693 HID iClass 848 kbps-106 kbps ,424 kbps FIPS201 NXP Desfire

תצוגה	
סוג	צג WLED
גודל	15.6 אינץ' בהפרדה גבוהה (HD)
מידות:	
גובה	210.00 מ"מ (8.26 אינץ')
רוחב	360.00 מ"מ (14.17 אינץ')
אלכסון	396.24 מ"מ (15.60 אינץ')
אזור פעיל (X/Y)	344.23 מ"מ x 193.54 מ"מ
רזולוציה מרבית	768 x 1366 עם 262 אלף צבעים
בהירות מרבית	220 nits
זווית הפעלה	0° (סגור) עד 135°
קצב רענון	60 Hz
זוויות תצוגה מינימליות:	
אופקית	+/- 60°

תצוגה	
אנכית	$\pm 50^\circ$
רוחב פיקסל	0.252 מ"מ
מקלדת	
מספר מקשים:	ארה"ב: 101 מקשים, בריטניה: 102 מקשים, ברזיל: 104 מקשים, יפן: 105 מקשים
פריסה	QWERTY/AZERTY/Kanji
משטח מגע	
שטח פעיל:	
ציר X	80.00 מ"מ
ציר Y	40.70 מ"מ
סוללה	
סוג	<ul style="list-style-type: none"> • סוללת ליתיום-יון "חכמה" עם 4 תאים • סוללת ליתיום-יון "חכמה" עם 6 תאים • סוללת ליתיום-יון "חכמה" עם 9 תאים
מידות:	
4 תאים ו-6 תאים	
עומק	48.08 מ"מ (1.90 אינץ')
גובה	20.00 מ"מ (0.79 אינץ')
רוחב	208.00 מ"מ (8.19 אינץ')
9 תאים	
עומק	71.79 מ"מ (2.83 אינץ')
גובה	20.00 מ"מ (0.79 אינץ')
רוחב	214.00 מ"מ (8.43 אינץ')
משקל:	
4 תאים	240.00 ג' (0.53 ליבראות)

סוללה	
345.00 ג' (0.76 ליברות)	6 תאים
524.00 גרם (1.16 ליברות)	9 תאים
1 שעה בקירוב ל-80% מקיבולת הטעינה ו-2 שעות בקירוב ל-100% מקיבולת הטעינה.	זמן טעינה עבור סוללה של 4 תאים וסוללה של 6 תאים כשהמחשב כבוי (עם מתאם 90 W)
	מתח
14.80 VDC	4 תאים
11.10 VDC	6 תאים ו-9 תאים
	טווח טמפרטורות:
0 °C עד 35 °C (32 °F עד 95 °F)	הפעלה
-40 °C עד 65 °C (-40 °F עד 149 °F)	לא בהפעלה
סוללת מטבע ליתיום CR2032 של 3 V	סוללת מטבע

מתאם זרם חילופין	
150 W ו-90 W ,65 W	סוג
הערה: 	
מתאם זרם חילופין 65 W זמין רק עבור מחשבים הכוללים כרטיס וידאו מוכלל.	
240 VAC עד 100 VAC	מתח כניסה
A/1.60 A/1.70 A/2.10 A 1.50	זרם כניסה (מרבי)
60 Hz עד 50 Hz	תדר כניסה
150 W ו-90 W ,65 W	הספק יציאה
(רציף) 7.70 A ו-4.62 A ,A 3.34	זרם יציאה
19.5 +/- 1.0 VDC	מתח יציאה נקוב
	טווח טמפרטורות:
0 °C עד 40 °C (32 °F עד 104 °F)	הפעלה
-40 °C עד 70 °C (-40 °F עד 158 °F)	לא בהפעלה

מידות פיזיות	
28.30 מ"מ עד 34.20 מ"מ (1.11 אינץ' עד 1.35 אינץ')	גובה
384.00 מ"מ (15.11 אינץ')	רוחב
258.00 מ"מ (10.16 אינץ')	עומק
2.50 ק"ג (5.51 ליברות)	משקל (עם סוללת 4 תאים)
תנאי סביבה	
	טמפרטורה:
0 °C עד 35 °C (32 °F עד 95 °F)	הפעלה
-40 °C עד 65 °C (-40 °F עד 149 °F)	אחסון
	לחות יחסית (מקסימום):
10 % עד 90 % (ללא עיבוי)	הפעלה
5 % עד 95 % (ללא עיבוי)	אחסון
	רום (מרבני):
-15.2 עד 3048 מטר (-50 עד 10,000 רגל)	הפעלה
-15.2 עד 10,668 מטר (-50 עד 35,000 רגל)	לא בהפעלה
G1 כמוגדר בתקן ISA-71.04-1985	רמת זיהום אוויר

סקירה על הגדרת המערכת

System Setup (הגדרת המערכת) מאפשרת לך לבצע את הפעולות הבאות:

- לשנות את מידע התצורה של המערכת לאחר הוספה, שינוי או הסרה של חומרה במחשב.
 - להגדיר או לשנות אפשרות שניתנת לבחירה על-ידי המשתמש, כגון סיסמת המשתמש.
 - לקרוא את כמות הזיכרון הנוכחית או להגדיר את סוג הכונן הקשיח שמתקן.
- לפני השימוש בהגדרת המערכת, מומלץ לרשום את המידע שבמסך הגדרת המערכת לעיון בעתיד.

התראה: 

אם אינך משתמש מומחה, אל תשנה את ההגדרות של תוכנית זו. שינויים מסוימים עלולים לגרום לתקלות בפעולת המחשב.

כניסה להגדרת המערכת

1. הפעל (או הפעל מחדש) את המחשב.
2. כאשר יוצג הלוגו הכחול של DELL, עליך להמתין להופעת ההנחיה F2.
3. כאשר מופיעה ההנחיה F2, הקש מיד <F2>.

הערה: 

- ההנחיה F2 מציינת שהמקלדת אותחלה. הנחיה זו עשויה להופיע במהירות רבה, כך שעליך לשים לב להופעתה ולאחר מכן להקיש <F2>. אם תקיש <F2> לפני קבלת ההנחיה, הקשה זו תאבד.
4. אם אתה ממתין זמן רב מדי והלוגו של מערכת ההפעלה מופיע, המשך להמתין עד אשר יופיע שולחן העבודה של Microsoft Windows. לאחר מכן, כבה את המחשב ונסה שוב.

אפשרויות התפריט System Setup (הגדרת המערכת)

הסעיפים הבאים מתארים את אפשרויות התפריט של תוכנית הגדרת המערכת

General (כללי)

הטבלה הבאה מתארת את אפשרויות התפריט General (כללי).

אפשרות	תיאור
System Information (מידע מערכת)	בסעיף זה מוצגת רשימה של תכונות חומרה עיקריות של המחשב.

- System Information (מידע מערכת)
- Memory Information (מידע אודות זיכרון)
- Processor Information (מידע אודות המעבד)
- Device Information (מידע אודות התקנים)

הצגת מצב הסוללה וסוג מתאם זרם החילופין המחובר למחשב.

Battery Information (מידע אודות סוללות)

אפשרות לשנות את הסדר שבו המחשב מנסה למצוא מערכת הפעלה.

Boot Sequence (רצף אתחול)

- Diskette Drive (כונן תקליטונים)
- Internal HDD (כונן קשיח פנימי)
- USB Storage Device (התקן אחסון USB)
- CD/DVD/CD-RW Drive (כונן CD/DVD/CD-RW)
- Onboard NIC (כרטיס רשת משולב)
- Cardbus NIC (כרטיס רשת Cardbus)

ניתן גם לבחור באפשרות Boot List (רשימת אתחול). האפשרויות הן:

- Legacy (מדור קודם)
- UEFI

אפשרות לשנות את התאריך והשעה.

Date/Time (תאריך/שעה)

System Configuration (תצורת מערכת)

הטבלה הבאה מתארת את אפשרויות התפריט System Configuration (תצורת מערכת).

הערה:

התפריט System Configuration (תצורת המערכת) כולל אפשרויות והגדרות הקשורות להתקני מערכת משולבים. בהתאם למחשב ולהתקנים שהותקנו בו, ייתכן שחלק מהפריטים הרשומים בסעיף זה לא יופיעו.

אפשרות לקבוע את התצורה של בקר רשת מוכלל. האפשרויות הן:

Integrated NIC (כרטיס ממשק רשת משולב)

- Disabled (מושבת)
- Enabled (מופעל)

- Enabled w/PXE (מופעל עם PXE)

הגדרת ברירת מחדל: **Enabled w/PXE** (מופעל עם PXE)

אפשרות לשלוט במנגנון ניהול המערכת. האפשרויות הן:

- Disabled (מושבת)
- DASH/ASF 2.0

הגדרת ברירת מחדל: **DASH/ASF 2.0**

אפשרות להגדיר את תצורת היציאה המקבילית בתחנת העגינה. האפשרויות הן:

- Disabled (מושבת)
- AT
- PS2
- ECP

הגדרת ברירת מחדל: **AT**

אפשרות לקבוע את התצורה של היציאה הטורית המוכללת. האפשרויות הן:

- Disabled (מושבת)
- COM1
- COM2
- COM3
- COM4

הגדרת ברירת מחדל: **COM1**

אפשרות לקבוע את התצורה של בקר הכונן הקשיח SATA הפנימי. האפשרויות הן:

- Disabled (מושבת)
- ATA
- AHCI
- RAID On (RAID פועל)

הגדרת ברירת מחדל: **RAID On** (RAID פועל)

System Management (ניהול מערכת)

Parallel Port (יציאה מקבילית)

Serial Port (יציאה טורית)

SATA Operation (פעולה SATA)

הערה:

SATA מוגדר לתמיכה במצב RAID.

אפשרות לשלוט בבקר USB. האפשרויות הן:

- Enable Boot Support (הפעל תמיכה באתחול)
- Enable External USB Port (הפעל יציאת USB חיצונית)

הגדרת ברירת מחדל: **Enable USB Controller and Enable External USB Port** (הפעל בקר USB והפעל יציאת USB חיצונית)

אפשרות להפעיל או להשבית את ההתקנים הבאים:

- Internal Modem (מודם פנימי)
- Microphone (מיקרופון)
- יציאות eSATA
- Hard Drive Free Fall Protection (הגנה מפני נפילה חופשית של כונן קשיח)
- Module Bay (תא מודולים)
- כרטיס ExpressCard
- מצלמה

ניתן גם להפעיל או להשבית את הפריטים הבאים:

- Media Card and 1394 (כרטיס מדיה ו-1394)
- Enable Media Card only (הפעל כרטיס מדיה בלבד)
- Disable Media Card and 1394 (השבת כרטיס מדיה ו-1394)

הגדרת ברירת מחדל: **Media Card and 1394** (כרטיס מדיה ו-1394)

אפשרות לקבוע את התצורה של תכונת תאורת המקלדת. האפשרויות הן:

- Disabled (מושבת)
- Level is 25% (הרמה היא 25%)
- Level is 50% (הרמה היא 50%)
- Level is 75% (הרמה היא 75%)
- Level is 100% (הרמה היא 100%)

USB Controller (בקר USB)

Miscellaneous Devices (התקנים שונים)

Keyboard illumination (תאורת מקלדת)

הגדרת ברירת מחדל: **Level is 25%** (הרמה היא 25%)

אפשרות לקבוע את התצורה של כונני SATA במערכת. האפשרויות הן:

- SATA-0
- SATA-1
- SATA-4
- SATA-5

הגדרת ברירת מחדל: כל הכוננים מופעלים.

Drives (כוננים)

Video (וידאו)

הטבלה הבאה מתארת את אפשרויות התפריט **Video** (וידאו).

LCD Brightness (בהירות LCD)

אפשרות להגדיר את בהירות התצוגה, בהתאם למקור אספקת החשמל (On Battery (באמצעות סוללה) ו-On AC (מחובר לחשמל)).

אפשרות זו מפעילה או משביתה את טכנולוגיית Nvidia Optimus שניתן להפעילה רק ב-Windows 7.

Enable Optimus (הפעל Optimus)

Security (אבטחה)

הטבלה הבאה מתארת את אפשרויות התפריט **Security** (אבטחה).

Admin Password (סיסמת מנהל מערכת)

אפשרות להגדיר, לשנות או למחוק את סיסמת מנהל המערכת.

הערה: 


יש להגדיר את סיסמת מנהל המערכת לפני הגדרת סיסמת המערכת או הכונן הקשיח.

הערה: 

שינויי סיסמה מוצלחים נכנסים לתוקף באופן מיידי.

הערה: 

מחיקת סיסמת המנהל מוחקת אוטומטית את סיסמת המערכת ואת סיסמת הכונן הקשיח.

הערה: 

שינויי סיסמה מוצלחים נכנסים לתוקף באופן מיידי.

הגדרת ברירת מחדל: **Not set** (לא מוגדר)

אפשרות להגדיר, לשנות או למחוק את סיסמת המערכת.

הערה: 

שינויי סיסמה מוצלחים נכנסים לתוקף באופן מיידי.

הגדרת ברירת מחדל: **Not set** (לא מוגדר)

אפשרות להגדיר או לשנות את סיסמת הכונן הקשיח הפנימי של המערכת.

הערה: 

שינויי סיסמה מוצלחים נכנסים לתוקף באופן מיידי.

הגדרת ברירת מחדל: **Not set** (לא מוגדר)

אפשרות להפעיל או להשבית את ההרשאה לעקוף את סיסמת המערכת וסיסמת הכונן הקשיח הפנימי, כאשר הן מוגדרות. האפשרויות הן:

- Disabled (מושבת)
- Reboot bypass (עקיפת הפעלה מחדש)

הגדרת ברירת מחדל: **Disabled** (מושבת)

אפשרות להפעיל או להשבית הרשאה לסיסמאות המערכת והכונן הקשיח, כאשר סיסמת מנהל מערכת מוגדרת.

הגדרת ברירת מחדל: האפשרות **Allow Non-Admin Password Changes** (אפשר שינויי סיסמה שאינם של מנהל מערכת) נבחרת.

יכולת לאכוף את האפשרות להגדיר תמיד סיסמאות חזקות.

System Password (סיסמת מערכת)**Internal HDD-0 Password (סיסמת כונן קשיח פנימי 0)****Password Bypass (עקיפת סיסמה)****Password Change (שינוי סיסמה)****Strong Password (סיסמה חזקה)**

הגדרת ברירת מחדל: **Disabled** (מושבבת)

יכולת להגדיר אפשרות להיכנס למסכי Option ROM Configuration (הגדרת תצורה של אפשרויות ROM) באמצעות מקשי קיצור במהלך אתחול. האפשרויות הן:

- Enable (הפעל)
- One Time Enable (הפעל פעם אחת)
- Disable (השבבת)

הגדרת ברירת מחדל: **Enable** (הפעל)

אפשרות להפעיל את ה- Trusted Platform-Module (TPM) במהלך POST.

הגדרת ברירת מחדל: **Disabled** (מושבבת)

אפשרות להפעיל או להשבית את תוכנת Computrace האופציונלית. האפשרויות הן:

- Deactivate (בטל הפעלה)
- Disable (השבבת)
- Activate (הפעל)

הערה: 

האפשרויות Activate (הפעל) ו-Disable (השבבת), יפעילו או ישביתו את התכונה באופן קבוע ולא ניתן יהיה לבצע כל שינוי נוסף

הגדרת ברירת מחדל: **Deactivate** (בטל הפעלה)

אפשרות להפעיל את מצב Execute Disable של המעבד.

הגדרת ברירת מחדל: **Enabled** (מופעל)

אפשרות לקבוע אם שינויים באפשרויות ההגדרה מותרים כאשר סיסמת מנהל מערכת מוגדרת. אם האפשרות מושבבת, אפשרויות ההגדרה נעולות באמצעות סיסמת מנהל המערכת.

הגדרת ברירת מחדל: **Disabled** (מושבבת)

אפשרות לקבוע את האורך המינימלי והמרבית של סיסמת מנהל המערכת וסיסמת המערכת.

OROM Keyboard Access (גישה למקלדת (OROM

TPM Security (אבטחת TPM)

Computrace

CPU XD Support (תמיכת XD במעבד)

Non-Admin Setup Changes (שינויי הגדרה שאינם של מנהל מערכת)

Password Configuration (תצורת סיסמה)

אפשרות למנוע ממשתמשים להיכנס להגדרות המערכת כאשר מוגדרת סיסמת מנהל מערכת. הגדרת ברירת מחדל: **Disabled** (מושבת)

Admin Setup Lockout (נעילת הגדרת מנהל)

Performance (ביצועים)

הטבלה הבאה מתארת את אפשרויות התפריט **Performance** (ביצועים).

אפשרות	תיאור
Multi Core Support (תמיכה בליבות מרובות)	אפשרות להפעיל או להשבית את התמיכה בליבות מרובות עבור המעבד. האפשרויות הן: <ul style="list-style-type: none"> • All (הכל) • 1 • 2 הגדרת ברירת מחדל: All (הכל)
Intel SpeedStep	אפשרות להפעיל או להשבית את התכונה Intel SpeedStep. הגדרת ברירת מחדל: Enabled (מופעל)
C-States Control (בקרת מצבי C)	אפשרות להפעיל או להשבית את מצבי השינה הנוספים של המעבד. הגדרת ברירת המחדל: האפשרויות C3, C states, Enhanced C-states, C6 ו- C7 נבחרות/מופעלות.
Limit CPUID (הגבלת CPUID)	אפשרות להגביל את הערך המרבי שבו תומכת פונקציית CPUID הסטנדרטית של המעבד. הגדרת ברירת מחדל: Enable CPUID Limit (הפעל הגבלת CPUID)
Intel TurboBoost	אפשרות להפעיל או להשבית את מצב Intel TurboBoost של המעבד. הגדרת ברירת מחדל: Enabled (מופעל)
HyperThread Control (בקרת HyperThread)	אפשרות להפעיל או להשבית את התכונה HyperThreading של המעבד. הגדרת ברירת מחדל: Enabled (מופעל)
Power Management (ניהול צריכת חשמל)	הטבלה הבאה מתארת את אפשרויות התפריט Power Management (ניהול צריכת חשמל).

AC Behavior (התנהגות זרם חילופין)

אפשרות להפעיל או להשבית את ההפעלה האוטומטית של המחשב בעת חיבור מתאם זרם החילופין.

הגדרת ברירת מחדל: **Disabled** (מושבת)

אפשרות לקבוע זמן שבו המחשב יופעל אוטומטית. האפשרויות הן:

- **Disabled** (מושבת)
- **Every Day** (בכל יום)
- **Weekdays** (בימי השבוע)

הגדרת ברירת מחדל: **Disabled** (מושבת)

אפשרות לאפשר להתקני USB להעיר את המערכת ממצב המתנה.

הגדרת ברירת מחדל: **Disabled** (מושבת)

USB Wake Support (תמיכה בהתעוררות USB)**הערה:** 

תכונה זו פעילה רק בעת חיבור מתאם זרם חילופין. אם מתאם זרם החילופין מנותק כשהמחשב נמצא במצב המתנה, הגדרת המערכת תנתק את החשמל מכל יציאות ה-USB כדי לחסוך באנרגיית סוללה.

אפשרות להפעיל או להשבית את תכונת המעבר האוטומטי בין רשתות קוויות או אלחוטיות ללא תלות בחיבור הפיזי.

הגדרת ברירת מחדל: האפשרויות **Control WLAN** **radio** (בקרת רדיו WLAN) ו-**Control WWAN** **radio** (בקרת רדיו WWAN) נבחרות.

Wireless Radio Control (בקרת רדיו אלחוטי)

שדה זה מאפשר למחשב לחזור לפעולה אחרי מצב של חוסר פעולה כאשר מועבר אליו אות LAN מיוחד או ממצב שינה כאשר מועבר אליו אות LAN אלחוטי מיוחד. התעוררות ממצב המתנה אינה מושפעת מהגדרה זו ויש להפעילה במערכת ההפעלה. תכונה זו פועלת רק כאשר המחשב מחובר לספק זרם חילופין.

Wake on LAN/WLAN (התעוררות מ-LAN/WLAN)

- **Disabled** (מושבת) - המערכת לא תופעל כאשר מתקבל אות התעוררות מ-LAN או LAN אלחוטי.
- **LAN Only** (LAN בלבד) - המערכת תופעל באמצעות אותות LAN מיוחדים.

- WLAN Only (WLAN בלבד) - המערכת תופעל באמצעות אותות WLAN מיוחדים.
- LAN or WLAN (LAN או WLAN) - המערכת תופעל באמצעות אותות LAN או אותות LAN אלוטטיים מיוחדים.

הגדרת ברירת מחדל: **Disabled** (מושבת)

אפשרות להפעיל או להשבית את התכונה ExpressCharge. האפשרויות הן:

- Standard (סטנדרטי)
- ExpressCharge

הגדרת ברירת מחדל: **ExpressCharge**

ExpressCharge

POST Behavior (התנהגות POST)

הטבלה הבאה מתארת את אפשרויות התפריט **POST Behavior** (התנהגות POST).

אפשרות להפעיל או להשבית את הודעות האזהרה של הגדרת המערכת (BIOS), בעת שימוש בספקי כוח מסוימים.

הגדרת ברירת מחדל: האפשרות **Enable Adapter Warnings** (הפעל אזהרות ספק כוח) נבחרת.

אפשרות לבחור אחת משתי שיטות לאפשר לוח מקשי הספרות שמוטבע במקלדת הפנימית.

- Fn Key Only (מקש Fn בלבד)
- By Num Lk (באמצעות Num Lk)

הגדרת ברירת מחדל: **Fn Key Only**

אפשרות להגדיר כיצד המערכת תטפל בקלט מהעכבר וממשטח המגע. האפשרויות הן:

- Serial Mouse (עכבר טורי)
- PS2 Mouse (עכבר PS2)
- Touchpad/PS-2 Mouse (משטח מגע/עכבר PS-2)

הגדרת ברירת מחדל: **Touchpad/PS-2 Mouse** (משטח מגע/עכבר PS-2).

Adapter Warnings (אזהרות מתאם)

Keypad (Embedded) (מקשי ספרות משולבים)

Mouse/Touchpad (עכבר/משטח מגע)

אפשרות להפעיל את Numlock בעת אתחול המחשב.
הגדרת ברירת מחדל: האפשרות **Enable Numlock** (הפעל Numlock) נבחרת.

Numlock Enable (הפעל Numlock)

אפשרות להגדיר את אפשרות השימוש במקש <Scroll Lock> להדמיית תכונת המקש <Fn>.

Fn Key Emulation (הדמיית מקש Fn)

הגדרת ברירת מחדל: האפשרות **Enable Fn Key Emulation** (הפעל הדמיית מקש Fn) נבחרת.

POST Hotkeys (מקשי קיצור של POST)

אפשרות להפעיל תצוגת הודעה על המסך המציינת את רצף ההקשות לגישה לתפריט אפשרויות הגדרת המערכת.

הגדרת ברירת מחדל: האפשרות **Enable F12 Boot Option Menu** (הפעל תפריט אפשרויות אתחול F12) נבחרת.

Fastboot (אתחול מהיר)

אפשרות להגדיר את אפשרות האצת תהליך האתחול.
האפשרויות הן:

- Minimal (מינימלי)
- Thorough (מלא)
- Auto (אוטומטי)

הגדרת ברירת מחדל: **Thorough** (מלא)

Virtualization Support (תמיכה בוירטואליזציה)

הטבלה הבאה מתארת את אפשרויות התפריט **Virtualization Support** (תמיכה בוירטואליזציה).

אפשרות להפעיל או להשבית את טכנולוגיית הוירטואליזציה של Intel.

Virtualization (וירטואליזציה)

הגדרת ברירת מחדל: האפשרות **Enable Intel Virtualization Technology** (הפעל את טכנולוגיית הוירטואליזציה של Intel) נבחרת.

VT for Direct I/O (וירטואליזציה עבור קלט/פלט ישיר)

אפשרות להפעיל או להשבית את טכנולוגיית הוירטואליזציה עבור קלט/פלט ישיר.

הגדרת ברירת מחדל: האפשרות **Disabled** (מושבת) נבחרת.

Trusted Execution (הפעלה אמינה)

אפשרות זו מציינת אם Measured Virtual Machine Monitor (MVMM) יכול להשתמש ביכולות החומרה הנוספות שמציעה טכנולוגיית Intel

Trusted Execution Technology. טכנולוגיית הווירטואליזציה של TPM וטכנולוגיית הווירטואליזציה עבור קלט/פלט ישיר חייבות להיות מופעלות כדי שניתן יהיה להשתמש בתכונה זו. הגדרת ברירת מחדל: האפשרות **Disabled** (מושבבת) נבחרת.


Wireless (אלחוט)

הטבלה הבאה מתארת את אפשרויות התפריט **Wireless** (אלחוט).

אפשרות	תיאור
Wireless Switch (מתג אלחוט)	אפשרות להגדיר את ההתקנים האלחוטיים שניתן לשלוט בהם באמצעות מתג האלחוט. האפשרויות הן: <ul style="list-style-type: none"> • WWAN • WLAB • Bluetooth הגדרת ברירת מחדל: כל האפשרויות נבחרות.
Wireless Device Enable (הפעל התקנים אלחוטיים)	אפשרות להפעיל או להשבית את ההתקנים האלחוטיים. הגדרת ברירת מחדל: כל האפשרויות נבחרות.

Maintenance (תחזוקה)

הטבלה הבאה מתארת את אפשרויות התפריט **Maintenance** (תחזוקה).





אפשרות	תיאור
Service Tag (תג שירות)	מציג את תג השירות של המחשב. <p>הערה:  אם לא הוגדר תג שירות עבור המערכת, המחשב יציג מסך זה אוטומטית בעת כניסת משתמשים ל-BIOS. תתבקש להזין את תג השירות.</p> הצגת תג הנכס.
Asset Tag (תג נכס)	

System Logs (יומני מערכת)

הטבלה הבאה מתארת את אפשרויות התפריט **System Logs** (יומני מערכת).

אפשרות להציג ולנקות את אירועי ה-POST של הגדרת המערכת (BIOS).	BIOS Events (אירועי BIOS)
אפשרות להציג ולנקות את אירועי DellDiag.	DellDiag Events (אירועי DellDiag)
אפשרות להציג ולנקות את האירועים התרמיים.	Thermal Events (אירועים תרמיים)
אפשרות להציג ולנקות את אירועי אספקת החשמל.	Power Events (אירועי אספקת חשמל)

נוריות מצב התקנים

-  מאירה בעת הפעלת המחשב ומהבהבת כשהמחשב נמצא במצב ניהול צריכת חשמל.
-  מאירה כשהמחשב קורא או כותב נתונים.
-  מאירה או מהבהבת כדי לציין את מצב הטעינה של הסוללה.
-  מאירה כשעבודה ברשת אלחוטית מופעלת.




נוריות מצב סוללה

אם המחשב מחובר לשקע חשמל, נורית הסוללה פועלת באופן הבא:

- **הבהוב לסירוגין של נורית כתומה ונורית כחולה** — למחשב הנייד מחובר מתאם זרם חילופין שאינו מאושר או אינו נתמך, שאינו מתוצרת Dell.
- **הבהוב לסירוגין של נורית כתומה עם נורית כחולה קבועה** — כשל סוללה זמני כאשר מתאם זרם חילופין מחובר.
- **נורית כתומה מהבהבת כל הזמן** — כשל סוללה קריטי כאשר מתאם זרם חילופין מחובר.
- **נורית כבויה** — הסוללה במצב טעינה מלא כאשר מתאם זרם חילופין מחובר.
- **נורית כחולה מאירה** — הסוללה במצב טעינה כאשר מתאם זרם חילופין מחובר.

קודי שגיאה של נוריות

הטבלה הבאה מציגה את קודי הנוריות שעשויים להופיע כאשר המחשב אינו מצליח להשלים בדיקה עצמית בעת הפעלה.

השלב הבא	תיאור	מראה
		  
	המיקרו-בקר מעביר את השליטה במערכת למעבד. קוד זה ממשיך	קבועה
החזר את המעבד למקומו.		קבועה
		מהבהבת

השלב הבא	תיאור	מראה	מראה	מראה	מראה
	להופיע אם לא מזוהה מעבד.				
1. חבר מחדש את הזיכרון. 2. אם מותקנים שני מודולים, הסר אחד מהם ובדוק אותו. נסה לבדוק את המודול השני באותו חריץ. בדוק את החריץ השני בעזרת שני המודולים. 3. החלף את הזיכרון. 4. החלף את לוח המערכת.	זוהה זיכרון אך יש בו שגיאות.	קבועה	מהבהבת	קבועה	קבועה
		שגיאת לוח מערכת	מהבהבת	מהבהבת	מהבהבת
		שגיאת כרטיס מסך	קבועה	מהבהבת	מהבהבת
1. חבר מחדש את כבל המקלדת. 2. החלף את המקלדת.	שגיאת מקלדת	כבויה	מהבהבת	מהבהבת	מהבהבת
נתק את התקן ה-USB (אם ישנו)	שגיאת בקר USB	מהבהבת	כבויה	מהבהבת	מהבהבת
1. התקן מודולי זיכרון נתמכים. 2. אם הזיכרון כבר נמצא, הכנס שוב את המודולים בזה אחר זה לכל חריץ. 3. נסה להשתמש בזיכרון שידוע כתקין ממחשב אחר או החלף את הזיכרון. 4. החלף את לוח המערכת.	אין מודולי SODIMM מותקנים.	מהבהבת	מהבהבת	קבועה	קבועה
1. חבר מחדש את כבל הצג. 2. החלף את לוח הצג. 3. החלף את כרטיס המסך/לוח המערכת.	שגיאת לוח צג	מהבהבת	קבועה	מהבהבת	מהבהבת
1. חבר מחדש את המודם. 2. החלף את המודם. 3. החלף את לוח המערכת.	שגיאת מודם	מהבהבת	מהבהבת	כבויה	כבויה

פנייה אל Dell

הערה: 

אם אין ברשותך חיבור אינטרנט פעיל, באפשרותך למצוא מידע ליצירת קשר בחשבונית הרכישה, תעודת המשלוח, החשבון או קטלוג המוצרים של Dell.

חברת Dell מציעה מספר אפשרויות לתמיכה, בטלפון או דרך האינטרנט. הזמינות משתנה בהתאם למדינה ולשירות, וייתכן כי חלק מהשירותים לא יהיה זמינים באזורך. כדי ליצור קשר עם Dell בנושאי מכירות, תמיכה טכנית או שירות לקוחות:

1. בקר באתר **support.dell.com**.
2. בחר קטגוריית תמיכה.
3. אם אינך לקוח בארה"ב, בחר את קוד המדינה שלך בחלקו התחתון של הדף או בחר **All** (הכל) כדי להציג אפשרויות נוספות.
4. בחר בקישור המתאים לשירות או לתמיכה הנחוצים.